

# SZABLON POD NADruk LUXORJET

1. Nadruk kolorowy bez poddruku (czyli bez dodatkowego białego)
2. Nadruk kolorowy z poddrukiem po całości (czyli nadruk z dodatkowym białym tłem na całej powierzchni szkła)
3. Nadruk kolorowy z poddrukiem pod grafiką (czyli nadruk z dodatkowym białym tłem tylko pod elementami graficznymi, obrazkami i tekstem.)

## Przygotowując samodzielnie projekt PAMIĘTAJ

**LUXORJET**

80013/LUX

jeśli kolorowe tło ma dochodzić do krawędzi szkła wyciągamy go poza obszar szkła po 8 mm z każdej strony

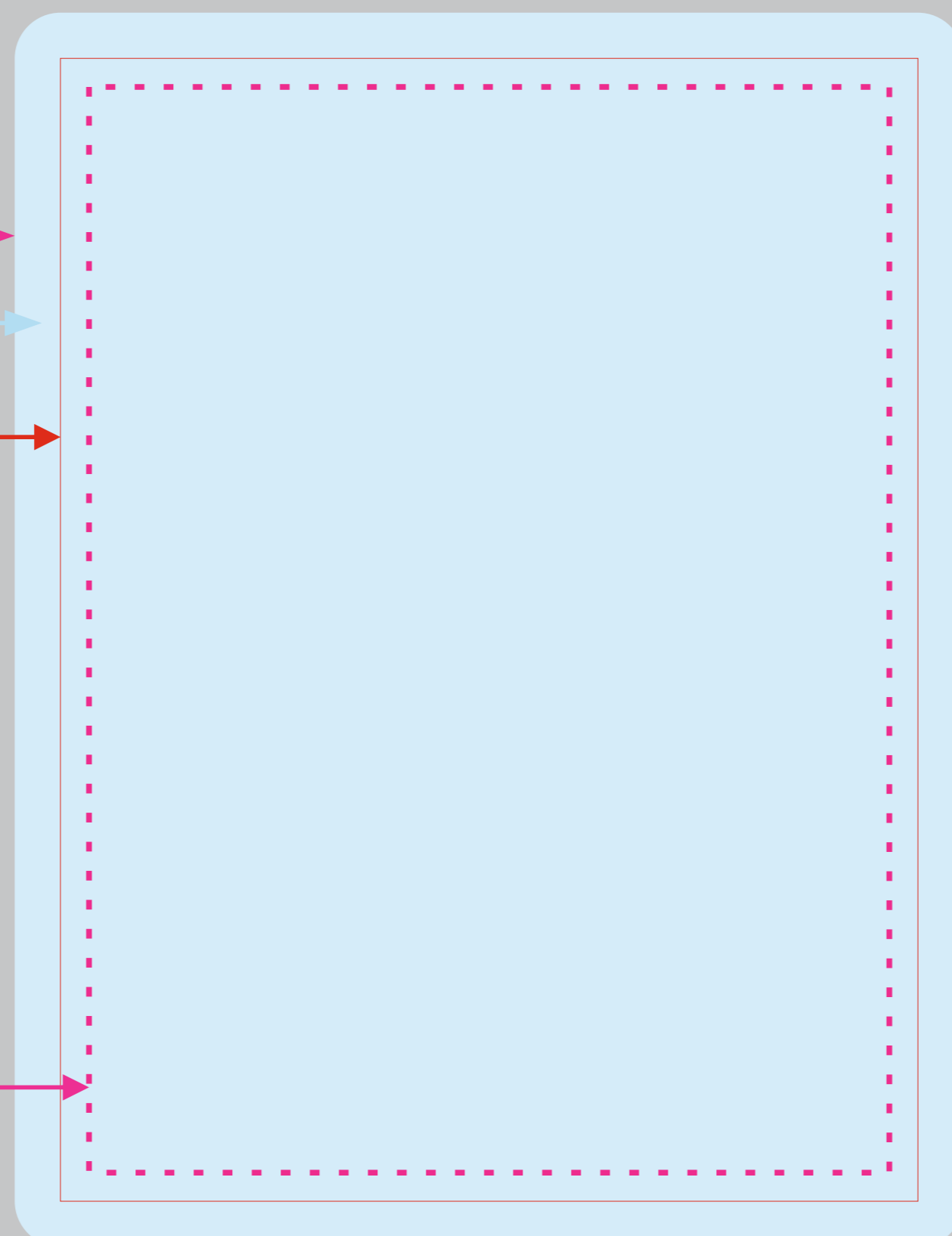
minimalna rozdzielczość ilustracji lub zdjęć 300 dpi

obszar zewnętrzny szkła - SZABLON prosimy nie zmieniać koloru i grubości linii (kontur włosowy)

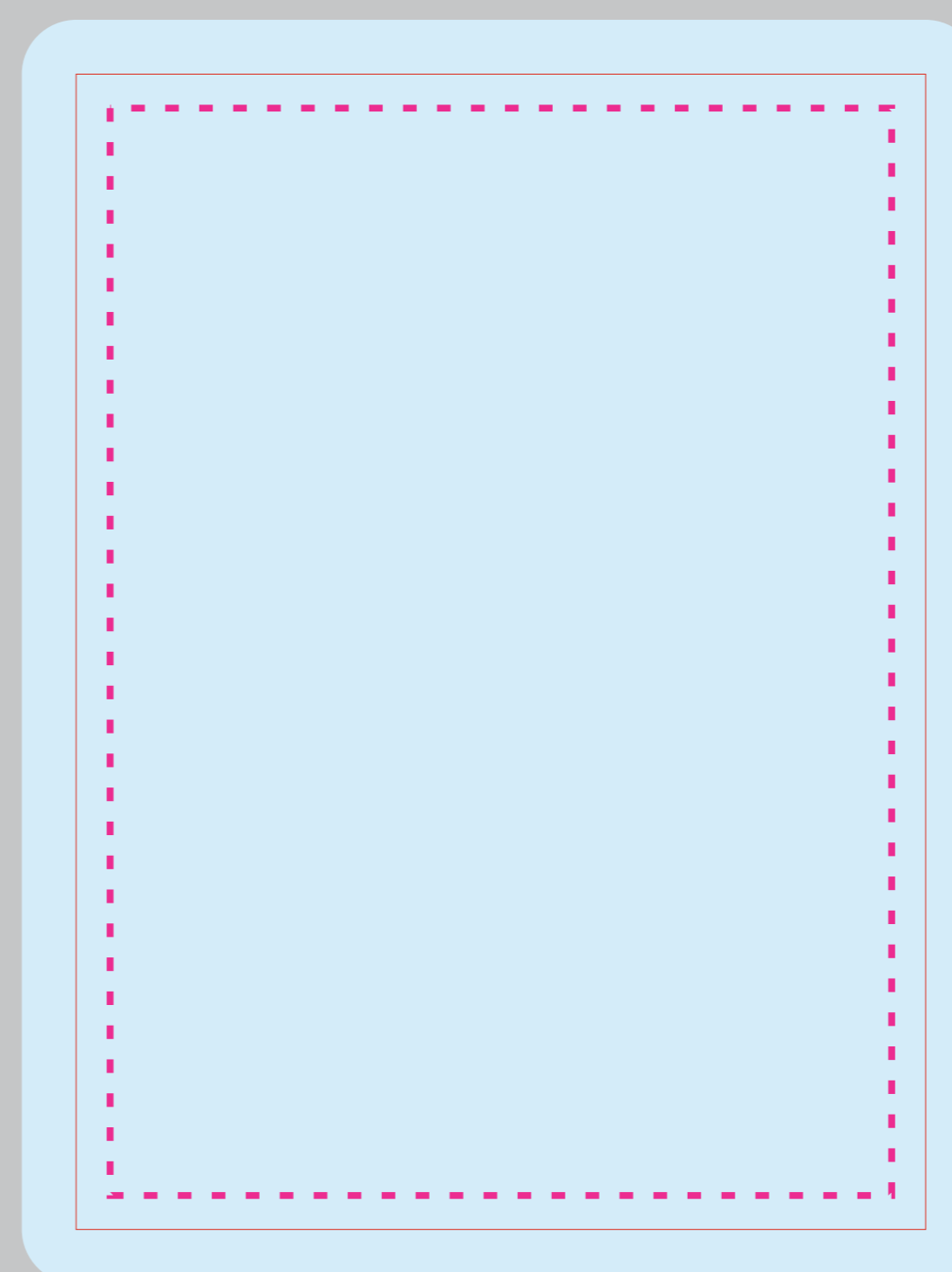
**wszystkie czcionki zamienione na krzywe**

najmniejsza stosowana czcionka 8 pkt

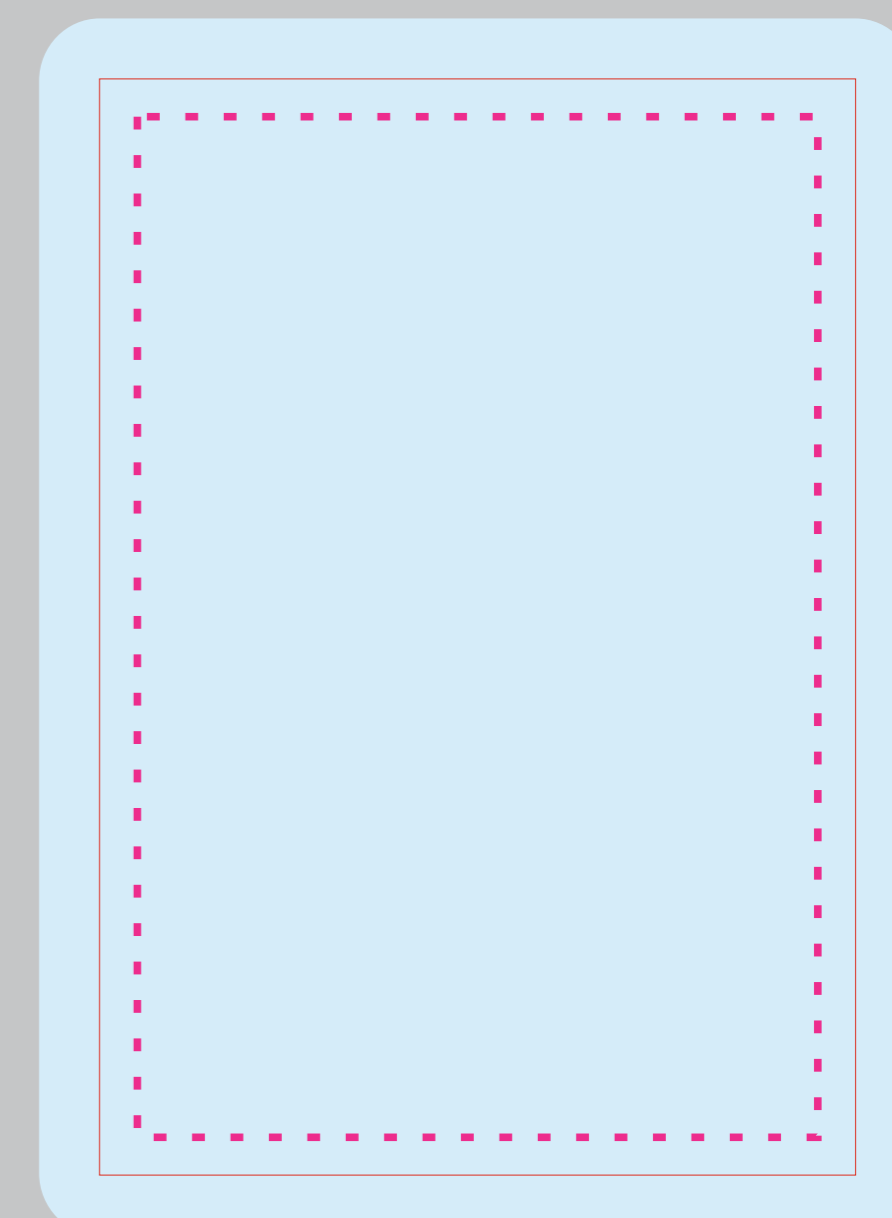
minimalna grubość zastosowanych linii w projekcie 0,2 mm



80033



80032



80031

obszar, w którym należy umieścić istotne elementy, tj. tekst, logo itp.

# SZABLON POD GRAWER

## Przygotowując samodzielnie projekt PAMIĘTAJ

**GRAWER**

80013/GR

obszar zewnętrzny szkła - SZABLON prosimy nie zmieniać koloru i grubości linii (kontur włosowy)

**wszystkie czcionki zamienione na krzywe**

najmniejsza stosowana czcionka 8 pkt

minimalna grubość zastosowanych linii w projekcie 0,2 mm

pole grawerowania laserem

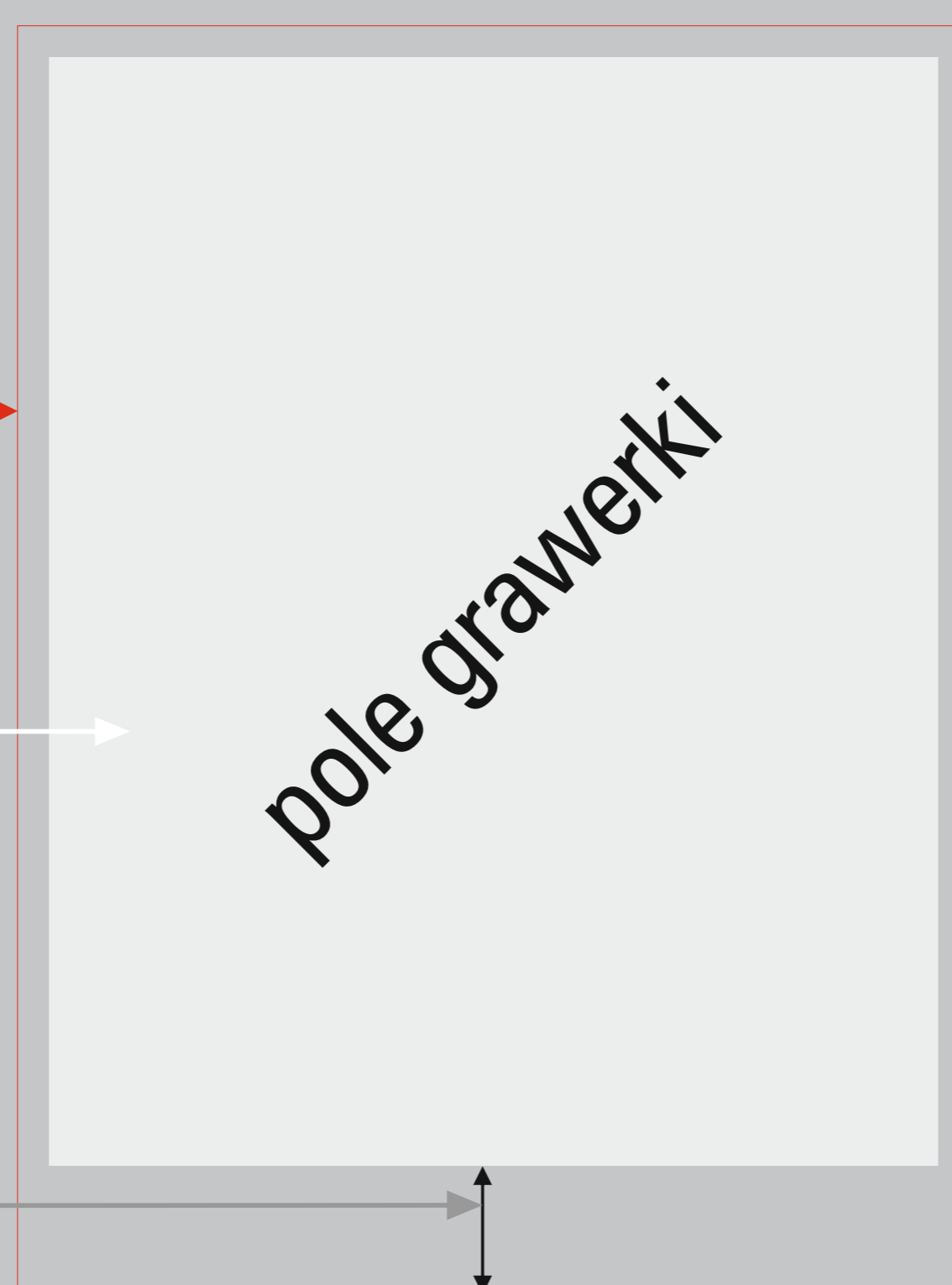
używamy wyłącznie obiektów wektorowych (napisy, logo, znaki)

wzór do grawerowania przygotowujemy w szarociach stosując 70% czerni skali CMYK

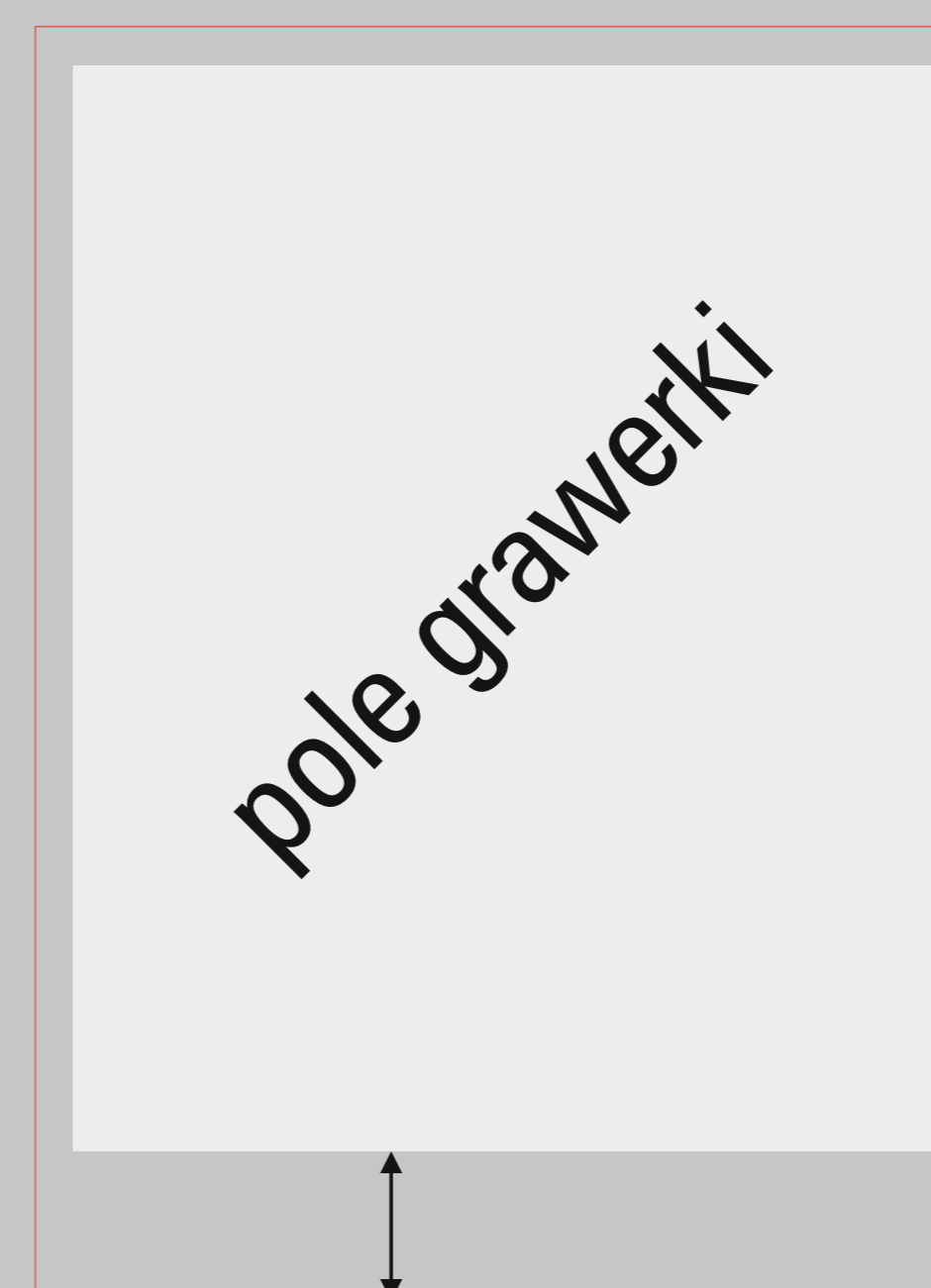
przy wypełnieniu farbą proszę podać kolor paleta farb w oddzielnym pliku

odległość najbliższych napisów od podstawy 20 mm

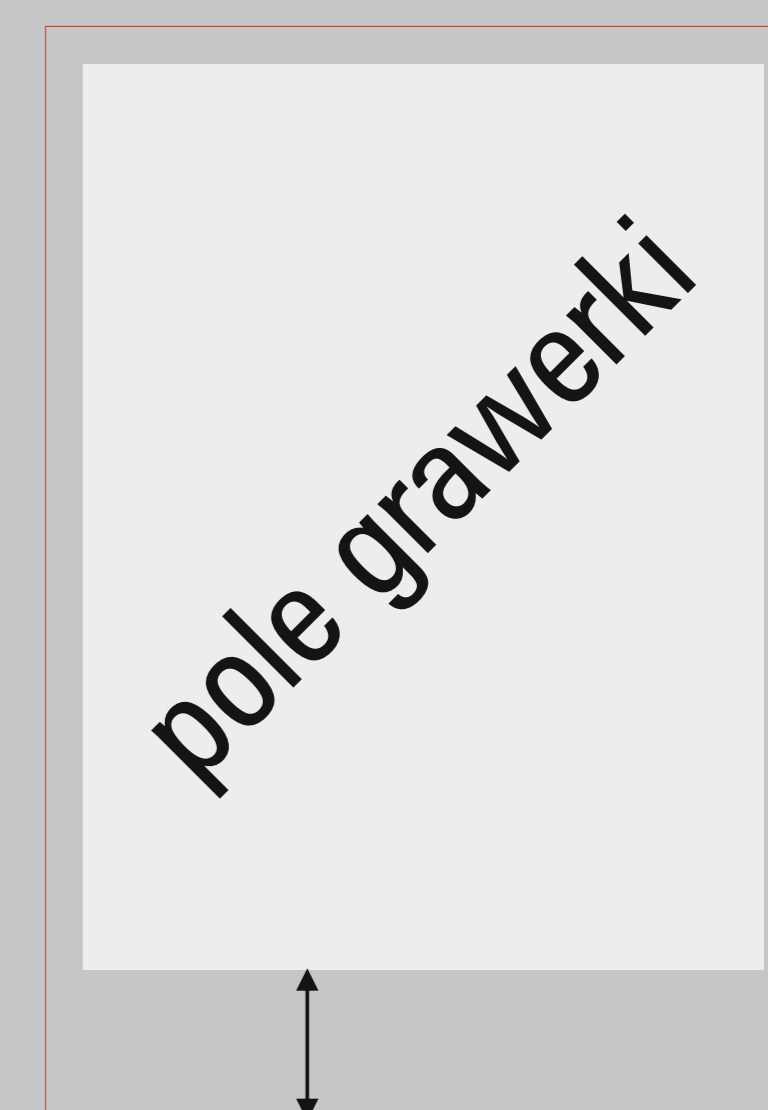
! W związku z ręczną obróbką szkieł szablony mogą się nieznacznie różnić od finalnego produktu.



80033



80032



80031