

SZABLON POD NADruk LUXORJET

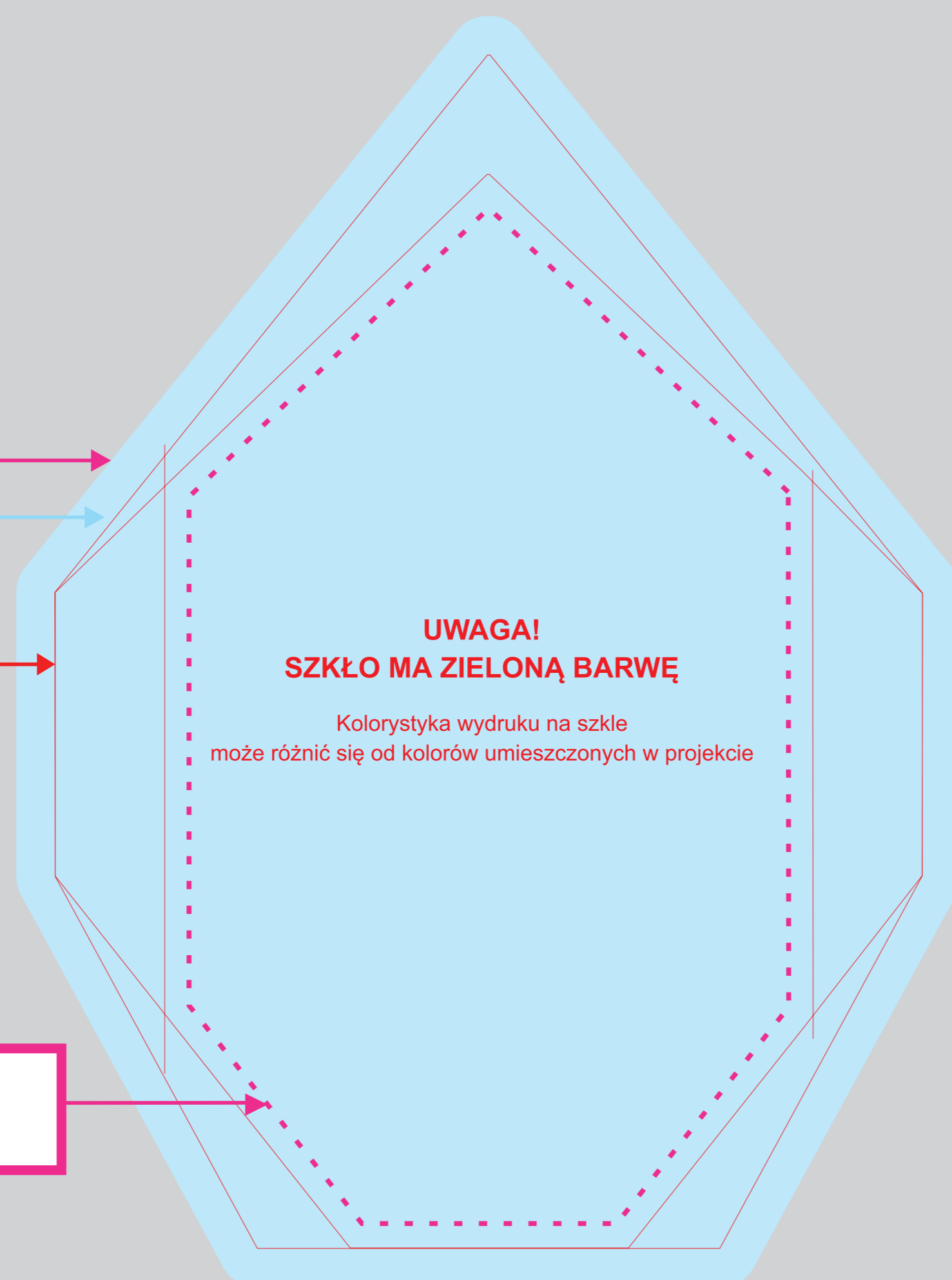
1. Nadruk kolorowy bez poddruku (czyli bez dodatkowego białego)
2. Nadruk kolorowy z poddrukiem po całości (czyli nadruk z dodatkowym białym tłem na całej powierzchni szkła)
3. Nadruk kolorowy z poddrukiem pod grafiką (czyli nadruk z dodatkowym białym tłem tylko pod elementami graficznymi, obrazkami i tekstem.)

Przygotowując samodzielnie projekt
PAMIĘTAJ

LUXORJET

G018/LUX

- jeśli kolorowe to ma dochodzić do krawędzi szkła wyciągamy go poza obrys szkła - po 8 mm z każdej strony
- minimalna rozdzielczość ilustracji lub zdjęć 300 dpi
- obrys zewnętrzny szkła - SZABLON prosimy nie zmieniać koloru i grubości linii (kontur włosowy)
- wszystkie czcionki zamienione na krzywe
- najmniejsza stosowana czcionka 8 pkt
- minimalna grubość zastosowanych linii w projekcie 0,2 mm



G018

obszar, w którym należy umieścić istotne elementy, tj. tekst, logo itp.

ETUI

SZABLON POD GRAWER

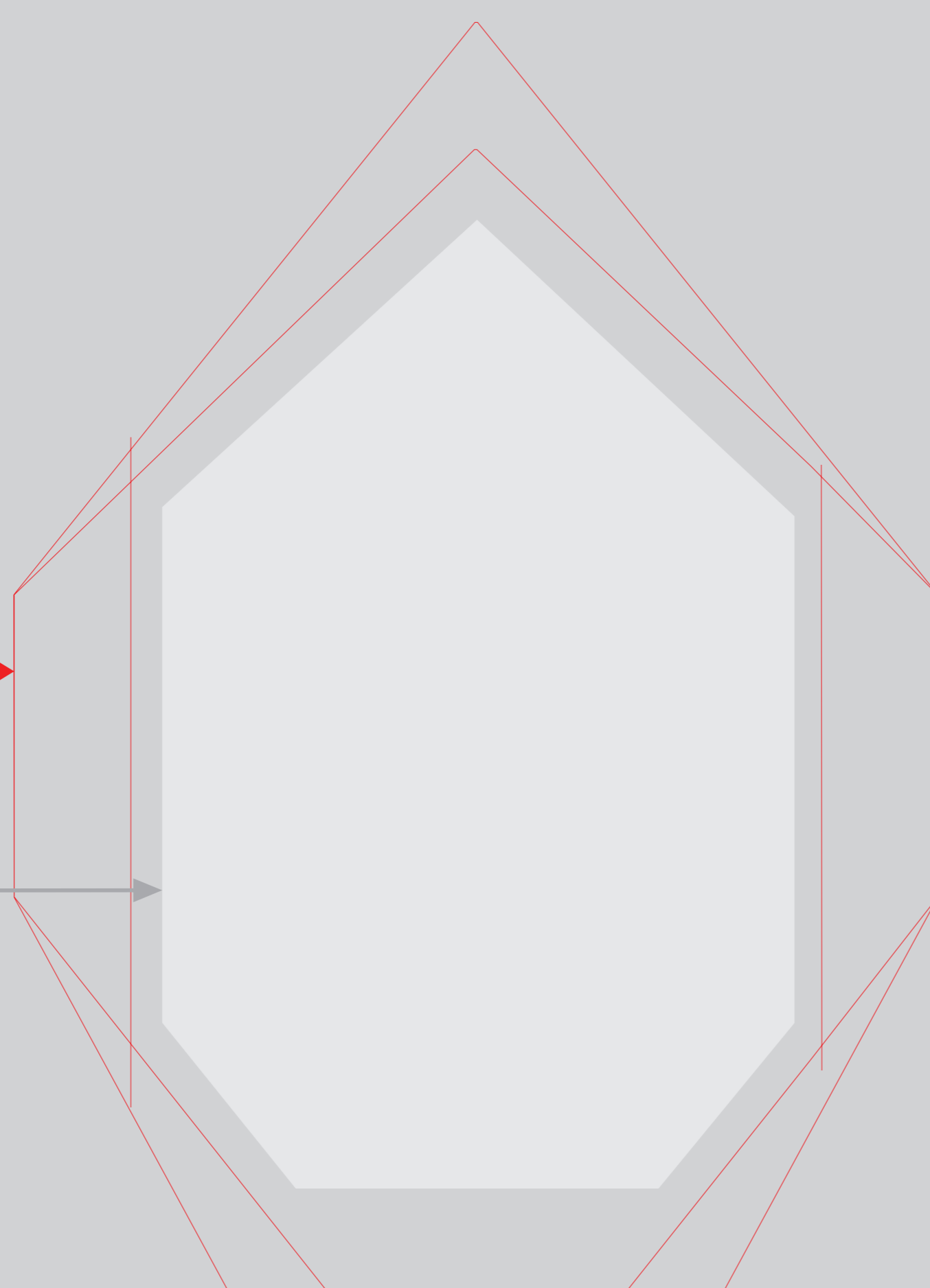
Przygotowując samodzielnie projekt
PAMIĘTAJ

G018/GR

- obrys zewnętrzny szkła - SZABLON prosimy nie zmieniać koloru i grubości linii (kontur włosowy)
- wszystkie czcionki zamienione na krzywe
- najmniejsza stosowana czcionka 8 pkt
- minimalna grubość zastosowanych linii w projekcie 0,2 mm
- pole grawerowania laserem
- używamy wyłącznie obiektów wektorowych (napisy, logo, znaki)
- wzór do grawerowania przygotowujemy w szarociach stosując 70 % czerni skali CMYK
- przy wypełnieniu farbą proszę podać kolor paleta farb w oddzielnym pliku

GRAWER

! W związku z ręczną obróbką szkieł szablony mogą się nieznacznie różnić od finalnego produktu.



G018

ETUI