



Prosimy podać informacje o sposobie wydruku
W przypadku braku informacji
projekt zostanie wykonany z białym tłem po całości



Wybierz i pozostaw JEDNO właściwe określenie razem z grafiką
(przykłady zadruku w formularzu wytycznych projektowych)

1. Nadruk kolorowy bez poddruku (czyli bez dodatkowego białego)
2. Nadruk kolorowy z poddrukiem po całości (czyli nadruk z dodatkowym białym tłem na całej powierzchni szkła)
3. Nadruk kolorowy z poddrukiem pod grafiką (czyli nadruk z dodatkowym białym tłem tylko pod elementami graficznymi, obrazkami i tekstem.)

SZABLON POD NADRUK LUXORJET

Przygotowując samodzielnie projekt
PAMIĘTAJ

LUXORJET

jeśli kolorowe tło ma dochodzić do krawędzi szkła wyciągamy go poza obris szkła - po 8 mm z każdej strony

minimalna rozdzielczość ilustracji lub zdjęć 300 dpi

obrys zewnętrzny szkła - SZABLON prosimy nie zmieniać koloru i grubości linii (kontur włosowy)

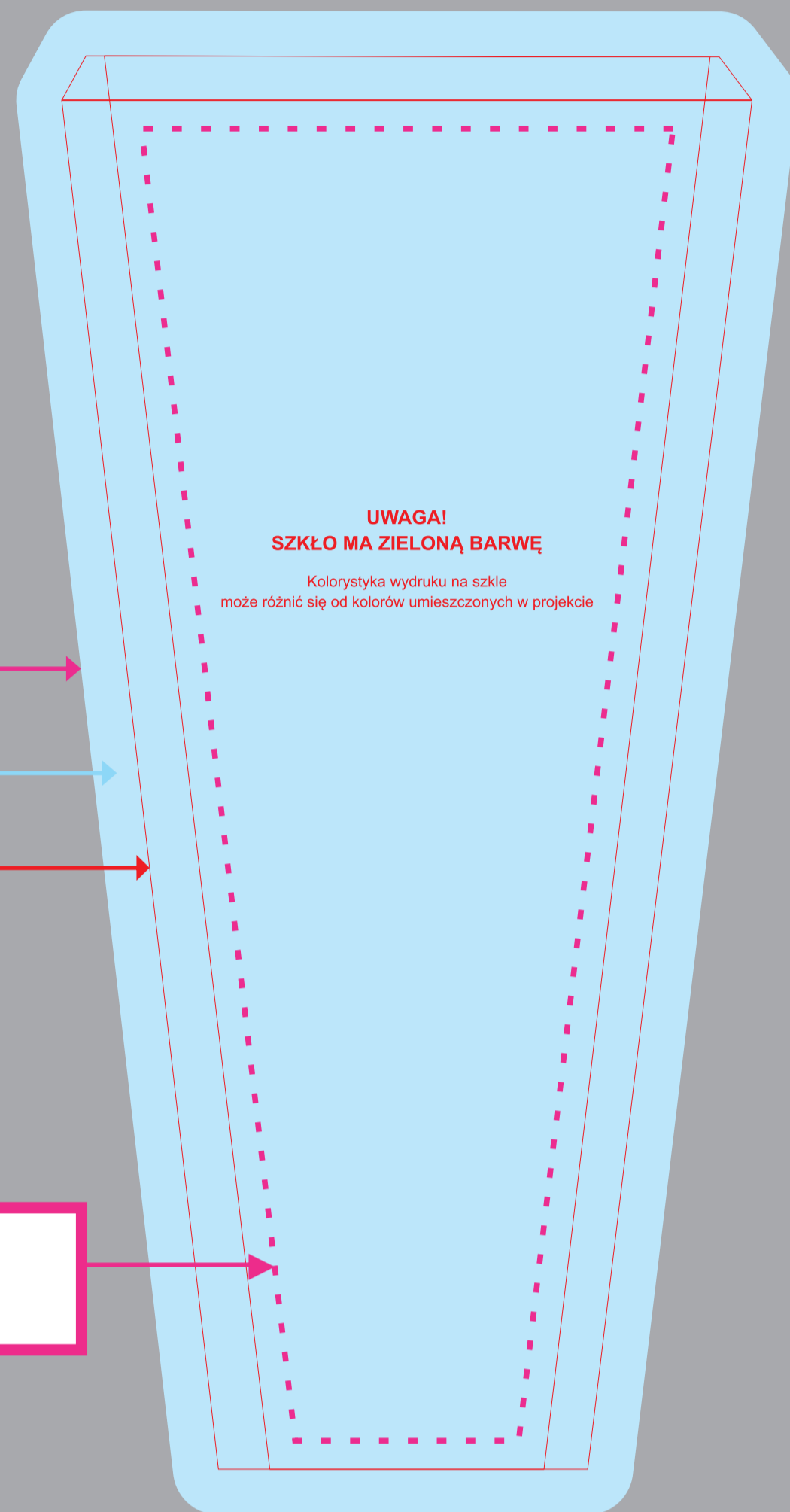
wszystkie czcionki zamienione na krzywe

najmniejsza stosowana czcionka 8 pkt

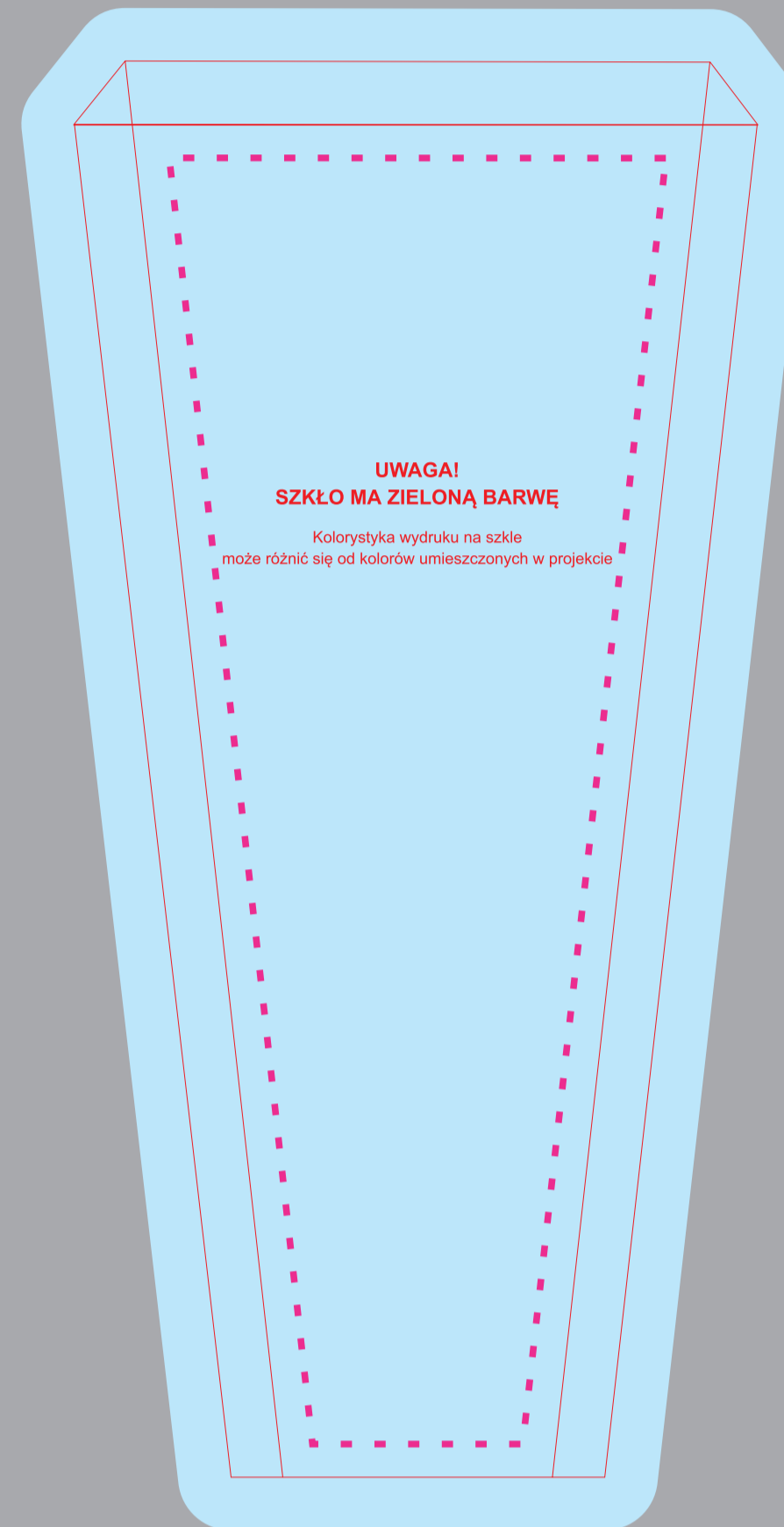
minimalna grubość zastosowanych linii w projekcie 0,2 mm

GS103

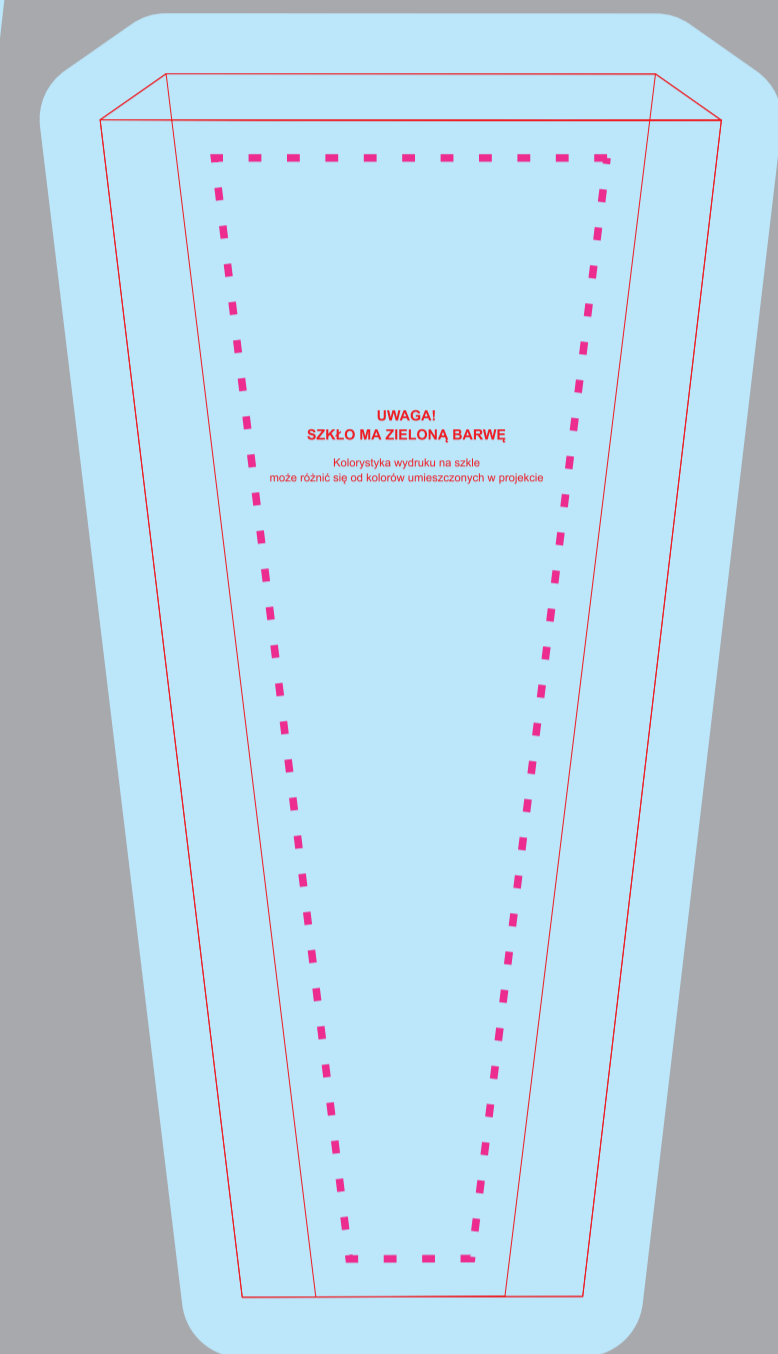
obszar, w którym należy umieścić istotne elementy, tj. tekst, logo itp.



GS103-25



GS103-21



GS103-16

Prosimy nie usuwać szarego tła

SZABLON POD GRAWER

Przygotowując samodzielnie projekt
PAMIĘTAJ

obrys zewnętrzny szkła - SZABLON prosimy nie zmieniać koloru i grubości linii (kontur włosowy)

wszystkie czcionki zamienione na krzywe

najmniejsza stosowana czcionka 8 pkt

minimalna grubość zastosowanych linii w projekcie 0,2 mm

GS103

pole grawerowania laserem

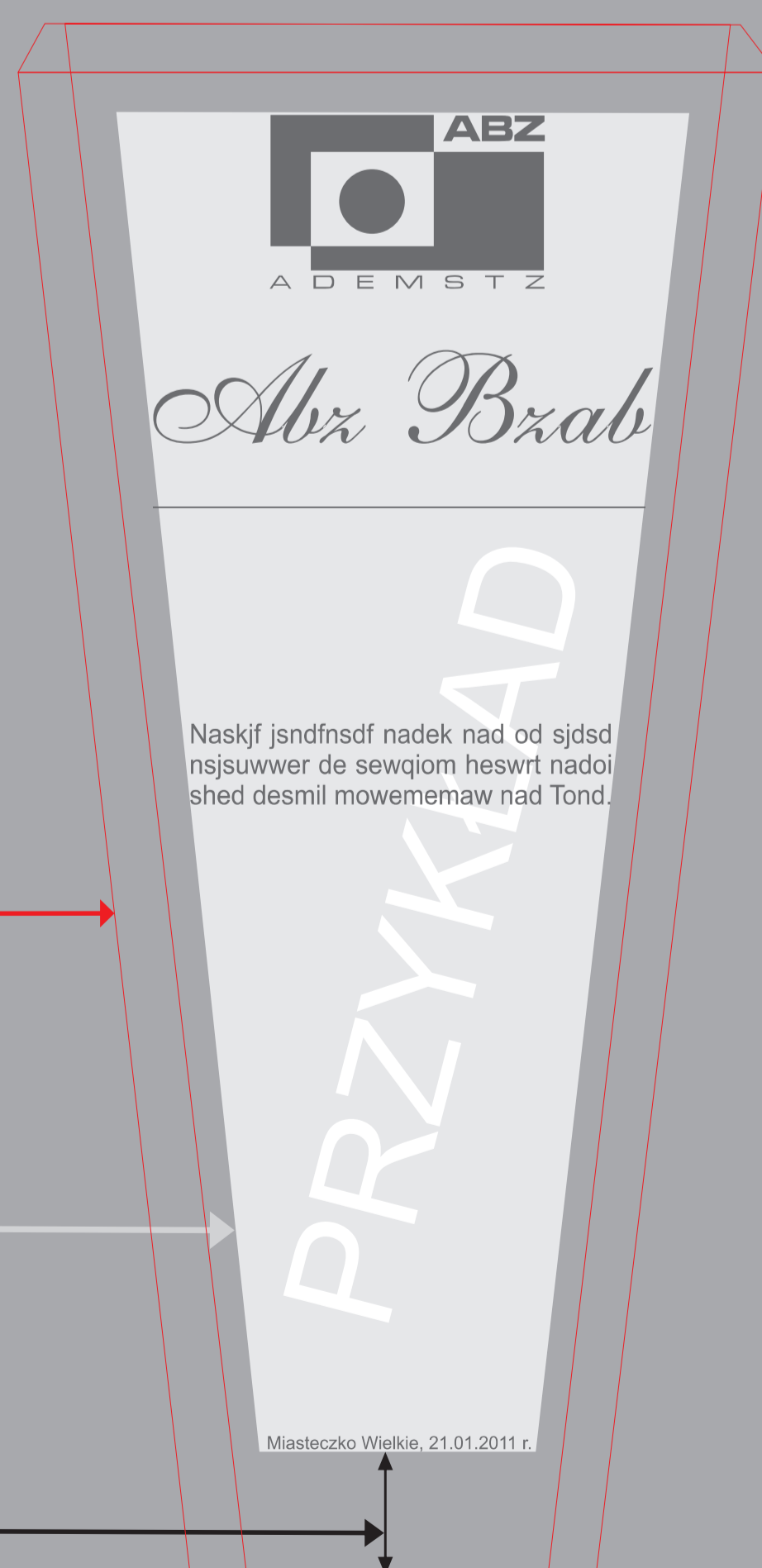
używamy wyłącznie obiektów wektorowych (napisy, logo, znaki)

wzór do grawerowania przygotowujemy w szarościach stosując 70 % czerni CMYK

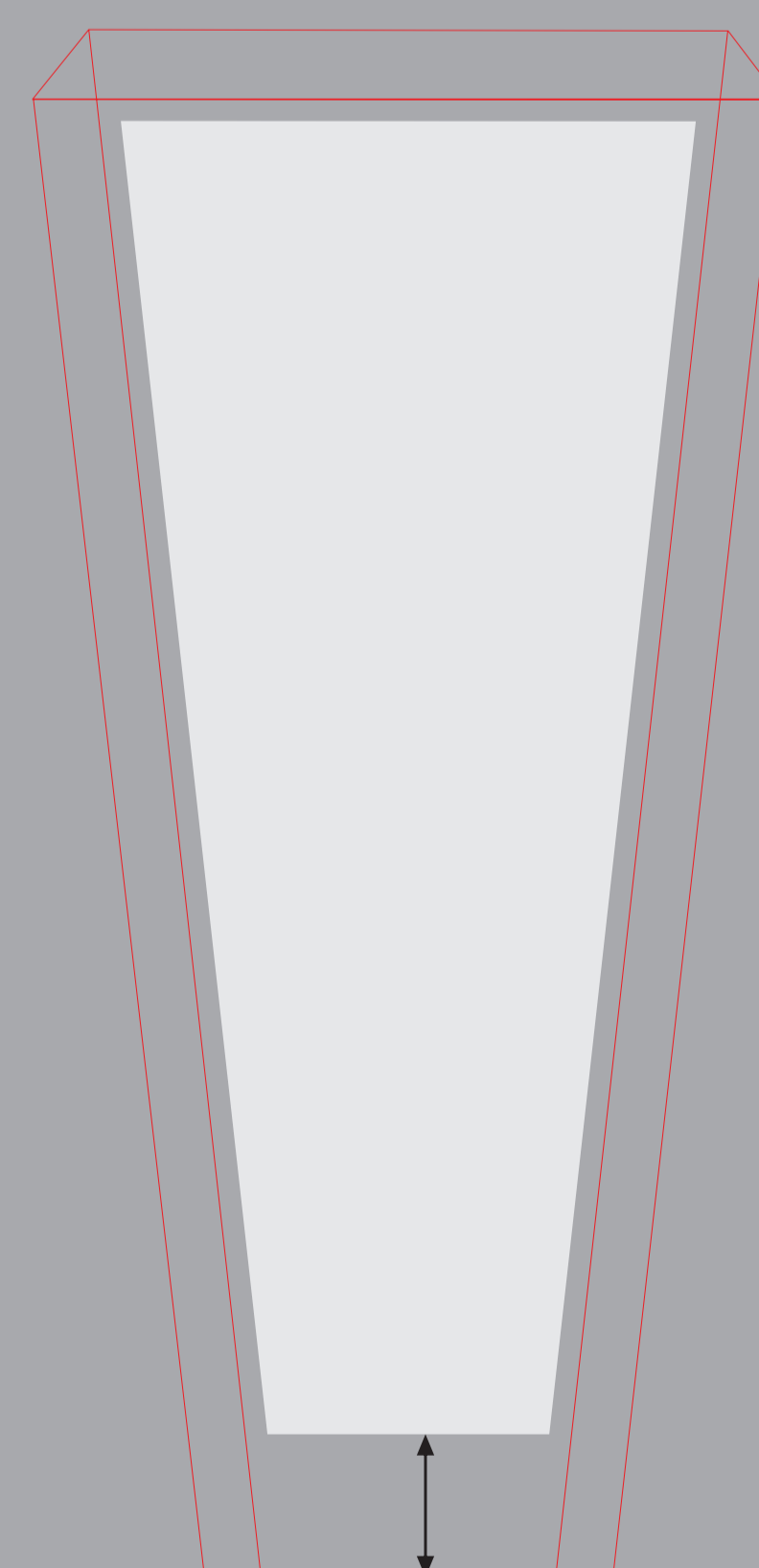
przy wypełnieniu farbą proszę podać kolor paleta farb w oddzielnym pliku

odległość najbliższej położonych napisów od podstawy 20 mm

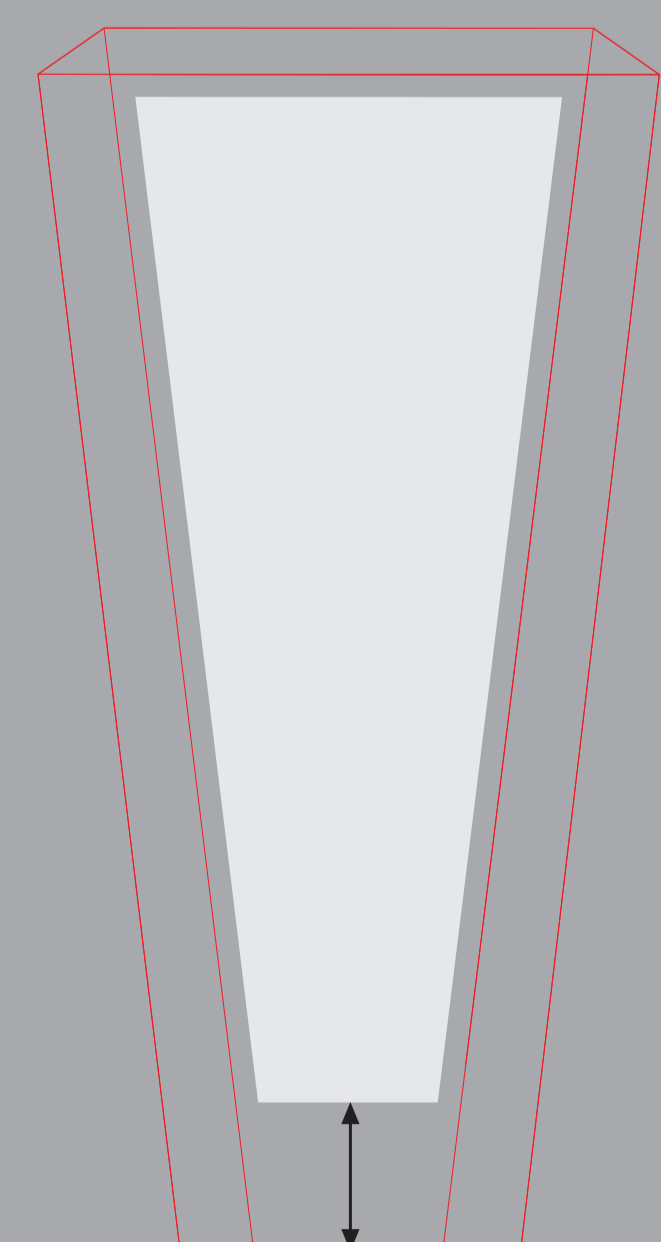
GRAWER



GS103-25



GS103-21



GS103-16

Prosimy nie usuwać szarego tła