

SZABLON POD NADRUK LUXORJET



Prosimy podać informacje o sposobie wydruku
W przypadku braku informacji
projekt zostanie wykonany z białym tłem po całości



Wybierz i pozostaw JEDNO właściwe określenie razem z grafiką
(przykłady zadruku w formularzu wytycznych projektowych)

1. Nadruk kolorowy bez poddruku (czyli bez dodatkowego białego)
2. Nadruk kolorowy z poddrukiem po całości (czyli nadruk z dodatkowym białym tłem na całej powierzchni szkła)
3. Nadruk kolorowy z poddrukiem pod grafiką (czyli nadruk z dodatkowym białym tłem tylko pod elementami graficznymi, obrazkami i tekstem.)

Przygotowując samodzielnie projekt
PAMIĘTAJ

LUXORJET

jeśli kolorowe tło ma dochodzić do krawędzi szkła
wyciągamy go poza obręb szkła - po 8 mm z każdej
strony

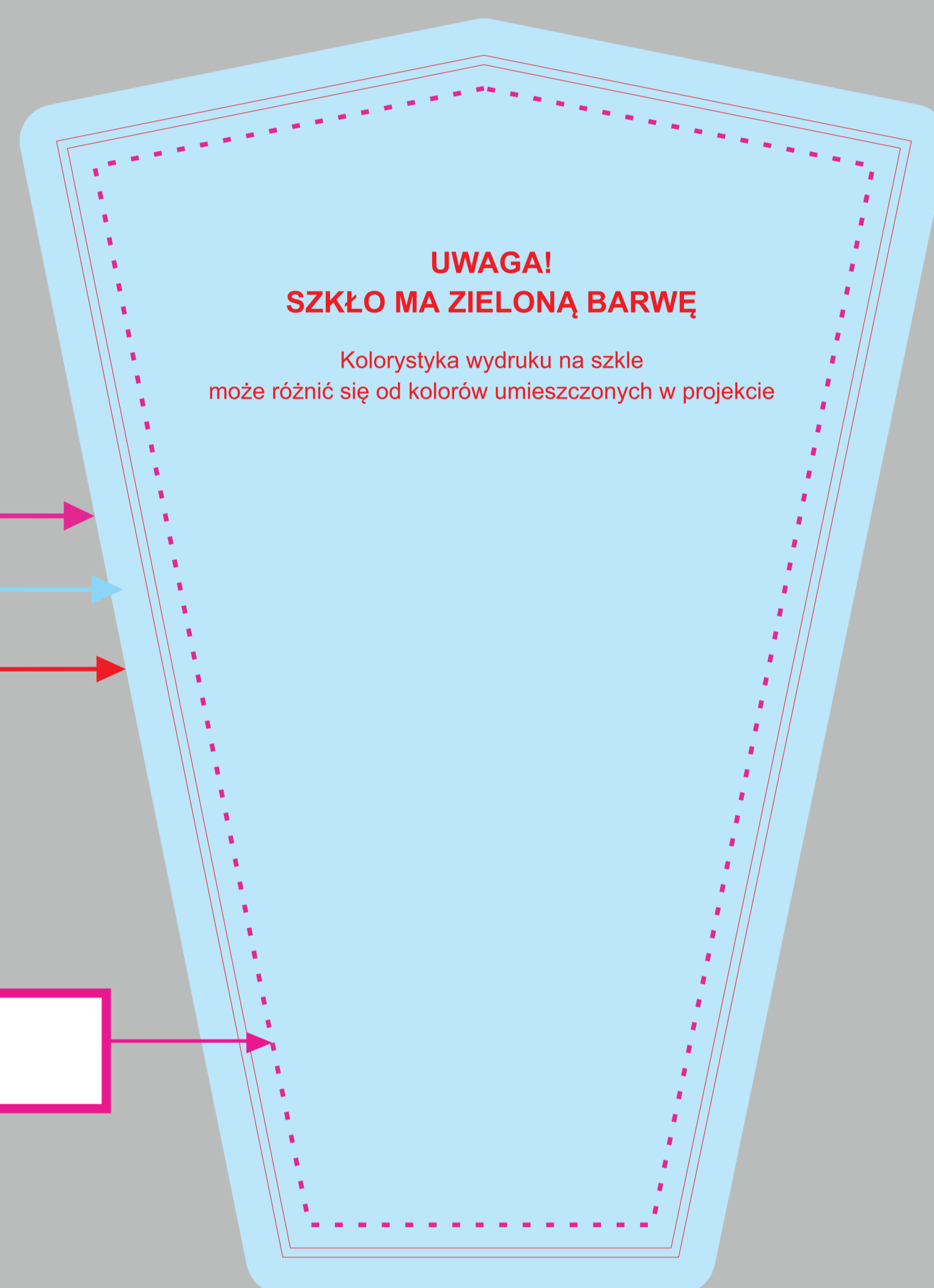
minimalna rozdzielczość
ilustracji lub zdjęć 300 dpi

obrys zewnętrzny szkła - SZABLON
prosimy nie zmieniać koloru i grubości linii
(kontur włosowy)

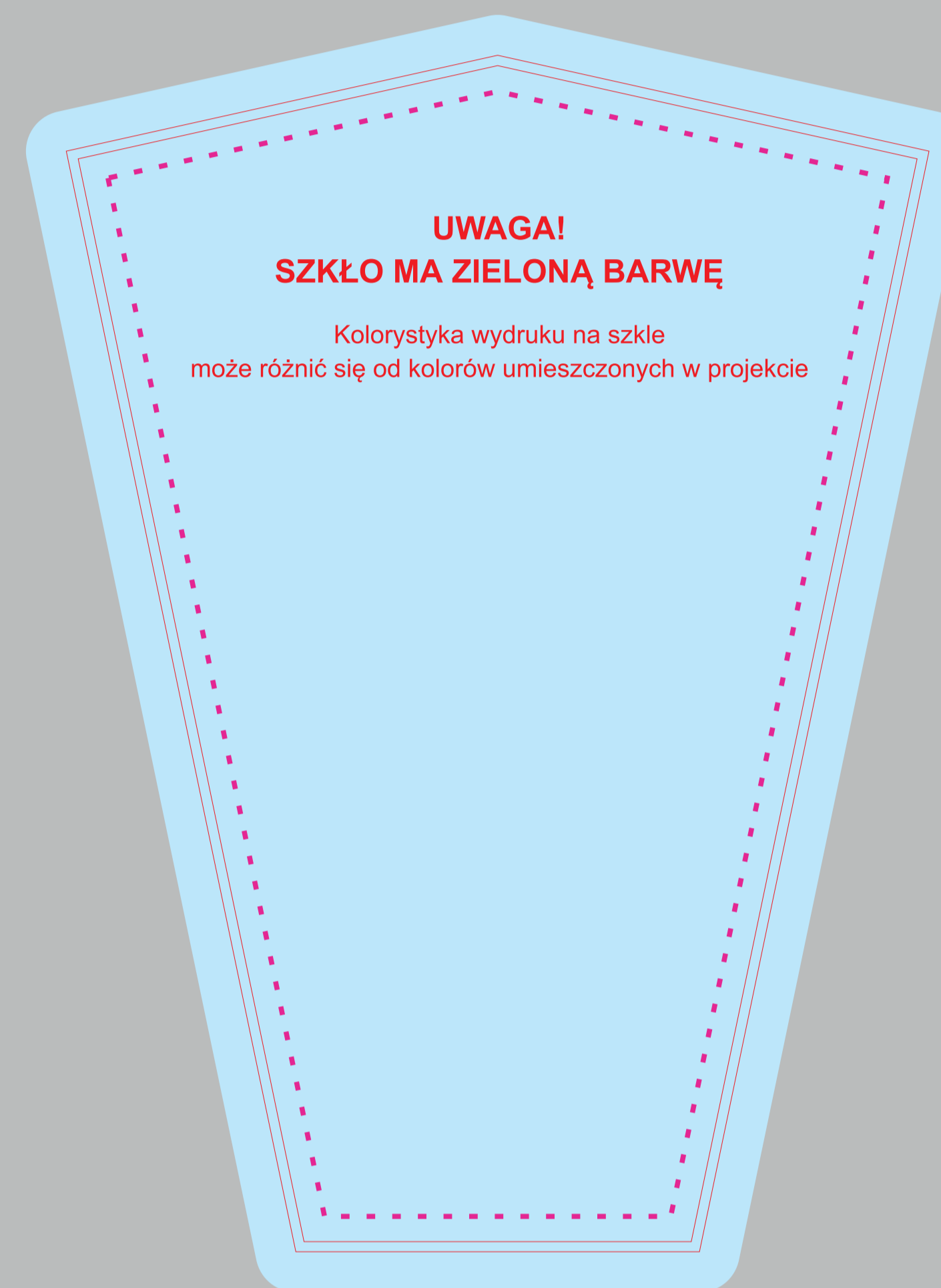
wszystkie czcionki zamienione na krzywe

! W związku z ręczną obróbką szkła
szablony mogą się nieznacznie różnić
od finalnego produktu.

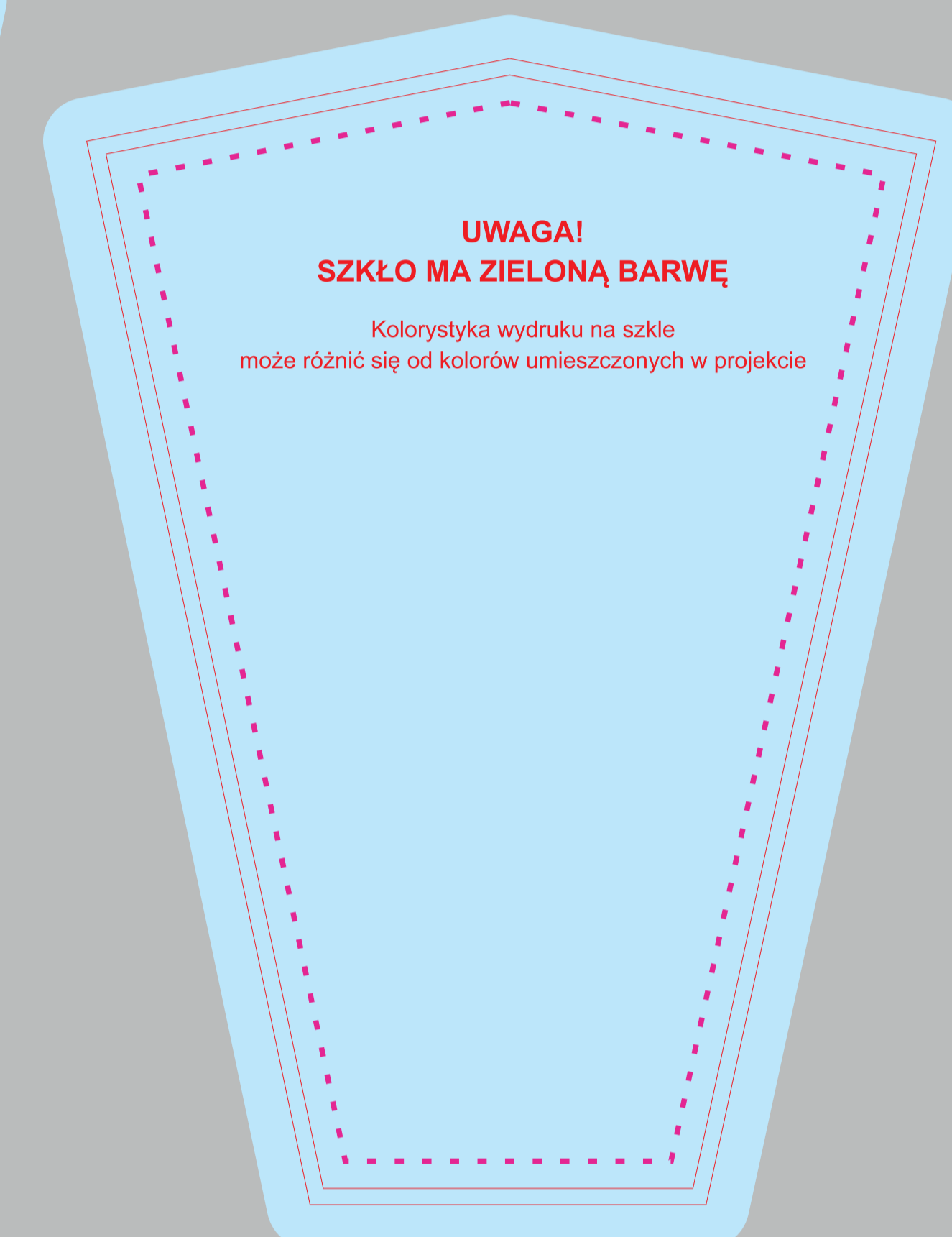
obszar, w którym należy umieścić istotne
elementy, tj. tekst, logo itp.



GS113-27



GS113-25



GS113-22

Prosimy nie usuwać szarego tła

SZABLON POD GRAWER

Przygotowując samodzielnie projekt
PAMIĘTAJ

GRAWER

obrys zewnętrzny szkła - SZABLON
prosimy nie zmieniać koloru i grubości linii
(kontur włosowy)

wszystkie czcionki zamienione na krzywe

najmniejsza stosowana czcionka 8 pkt

minimalna grubość zastosowanych
linii w projekcie 0,2 mm

pole grawerowania laserem

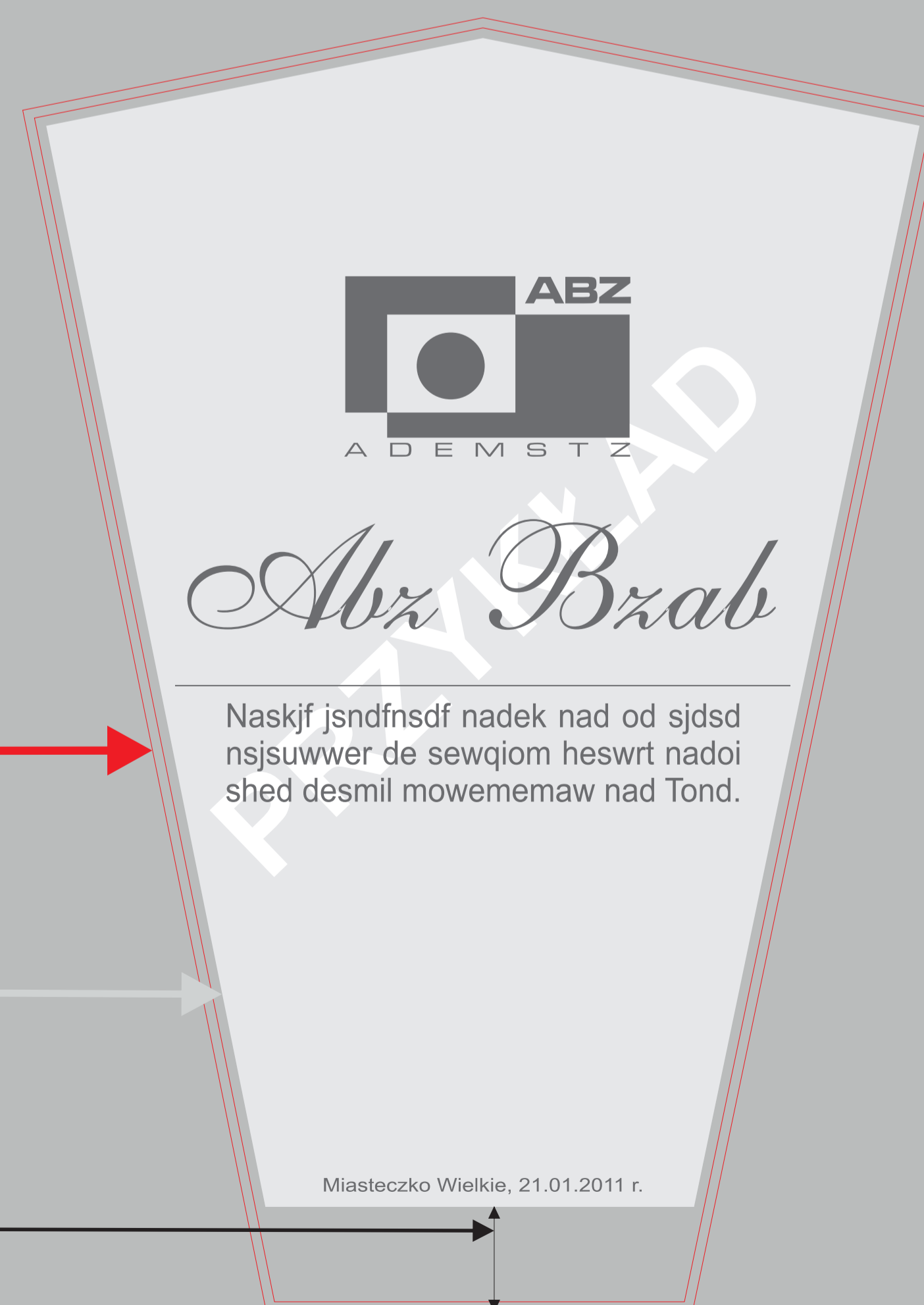
używamy wyłącznie obiektów wektorowych
(napisy, logo, znaki)

wzór do grawerowania przygotowujemy
w szarociach stosując 70 % czerni skali CMYK

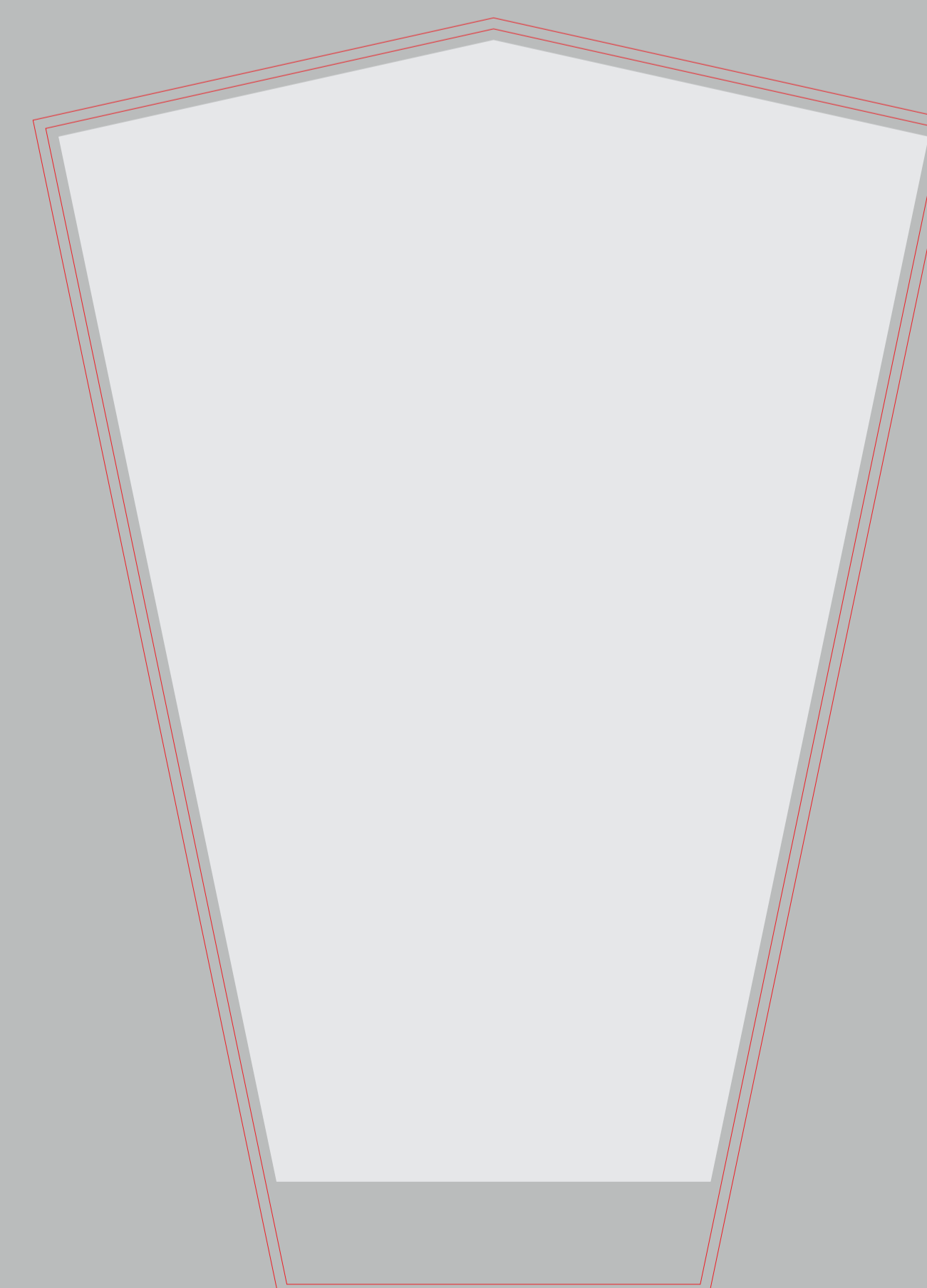
przy wypełnieniu farbą proszę podać kolor
paleta farb w oddzielnym pliku

odległość najniższej połączonych napisów
od podstawy 20 mm

! W związku z ręczną obróbką szkła
szablony mogą się nieznacznie różnić
od finalnego produktu.



GS113-27



GS113-25



GS113-22