

SZABLON POD NADruk LUXORJET



Prosimy podać informacje o sposobie wydruku
W przypadku braku informacji
projekt zostanie wykonany z białym tłem po całości



Wybierz i pozostaw JEDNO właściwe określenie razem z grafiką
(przykłady zadruku w formularzu wytycznych projektowych)

1. Nadruk kolorowy bez poddruku (czyli bez dodatkowego białego)
2. Nadruk kolorowy z poddrukiem po całości (czyli nadruk z dodatkowym białym tłem na całej powierzchni szkła)
3. Nadruk kolorowy z poddrukiem pod grafiką (czyli nadruk z dodatkowym białym tłem tylko pod elementami graficznymi, obrazkami i tekstem.)

Przygotowując
samodzielnie projekt
P A M I Ę T A J

M65A/LUX

LUXORJET

jeśli kolorowe tło ma dochodzić do krawędzi szkła
wyciągamy go poza obrys szkła po 8 mm z każdej
strony

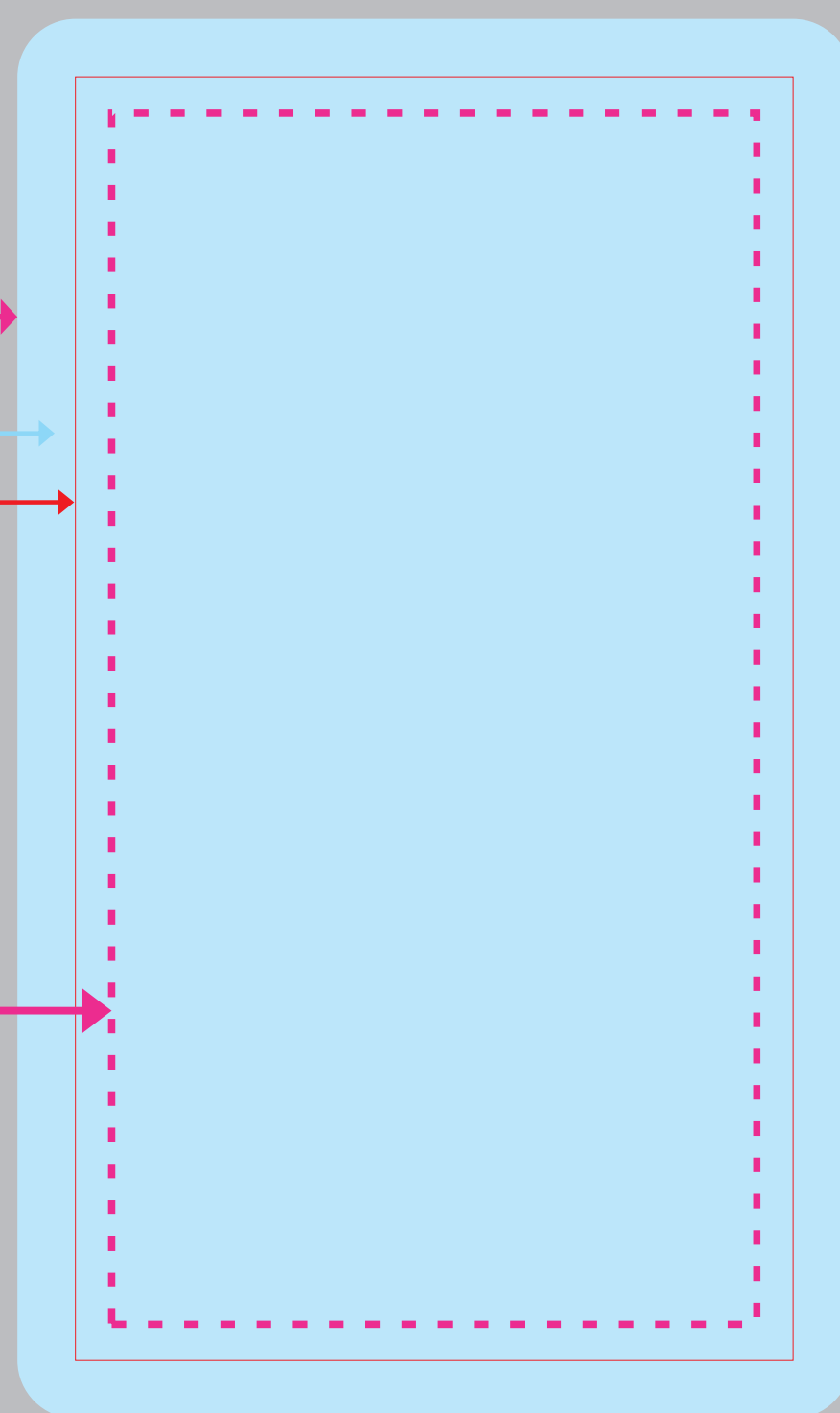
minimalna rozdzielczość
ilustracji lub zdjęć: 300 dpi

obrys zewnętrzny szkła - SZABLON
prosimy nie zmieniać koloru i grubości linii
(kontur widoczny)

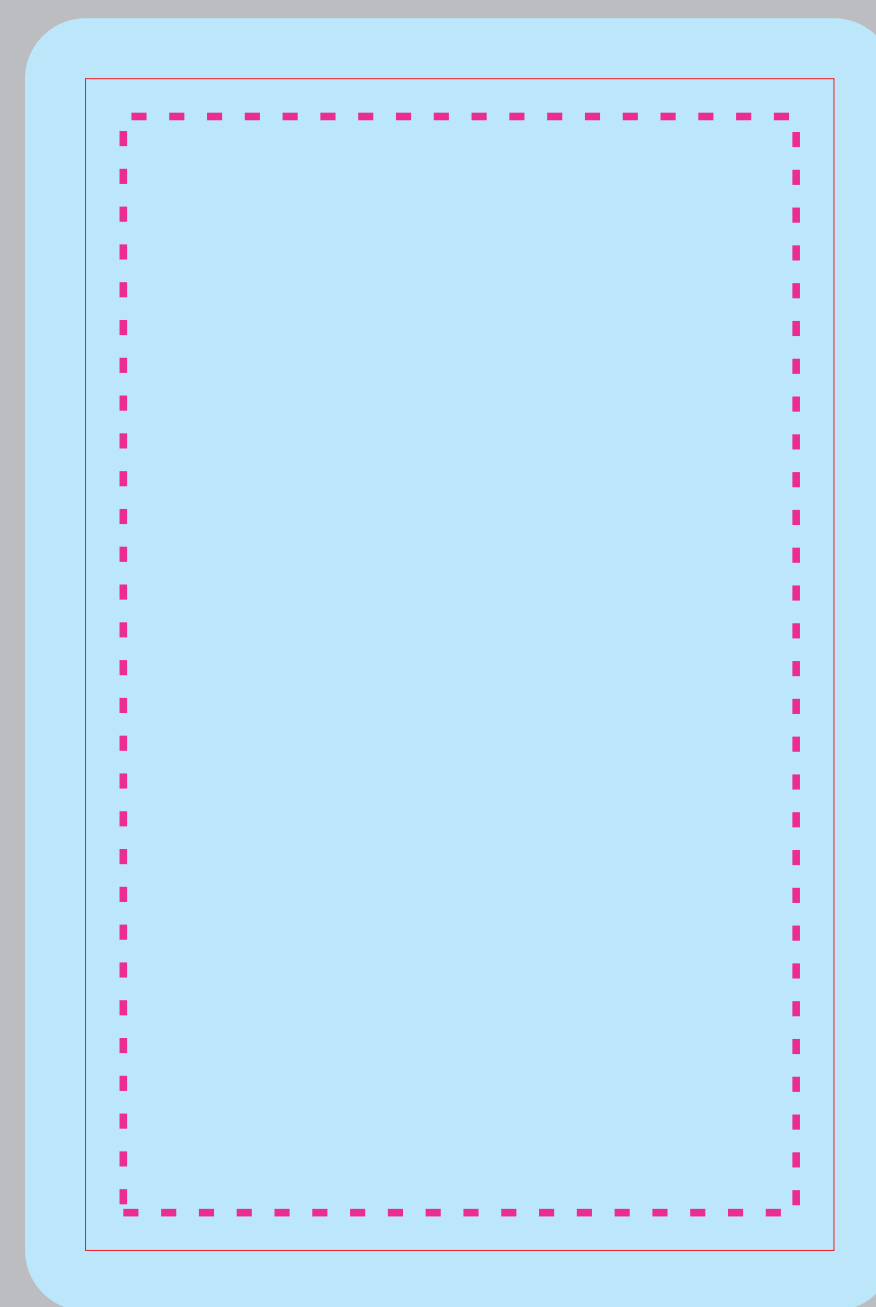
wszystkie czcionki zamienione na krzywe

najmniejsza stosowana czcionka: 8 pkt

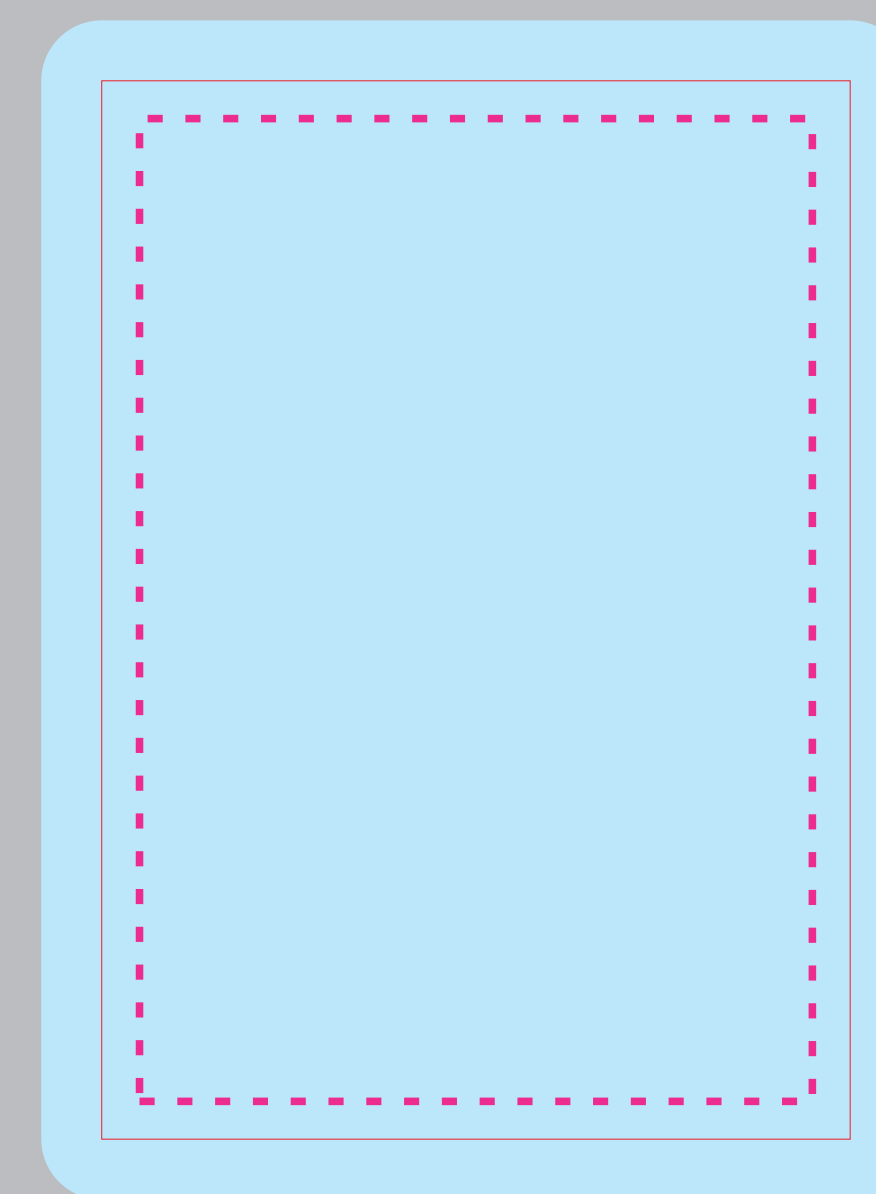
minimalna grubość zastosowanych
linii w projekcie: 0,2 mm



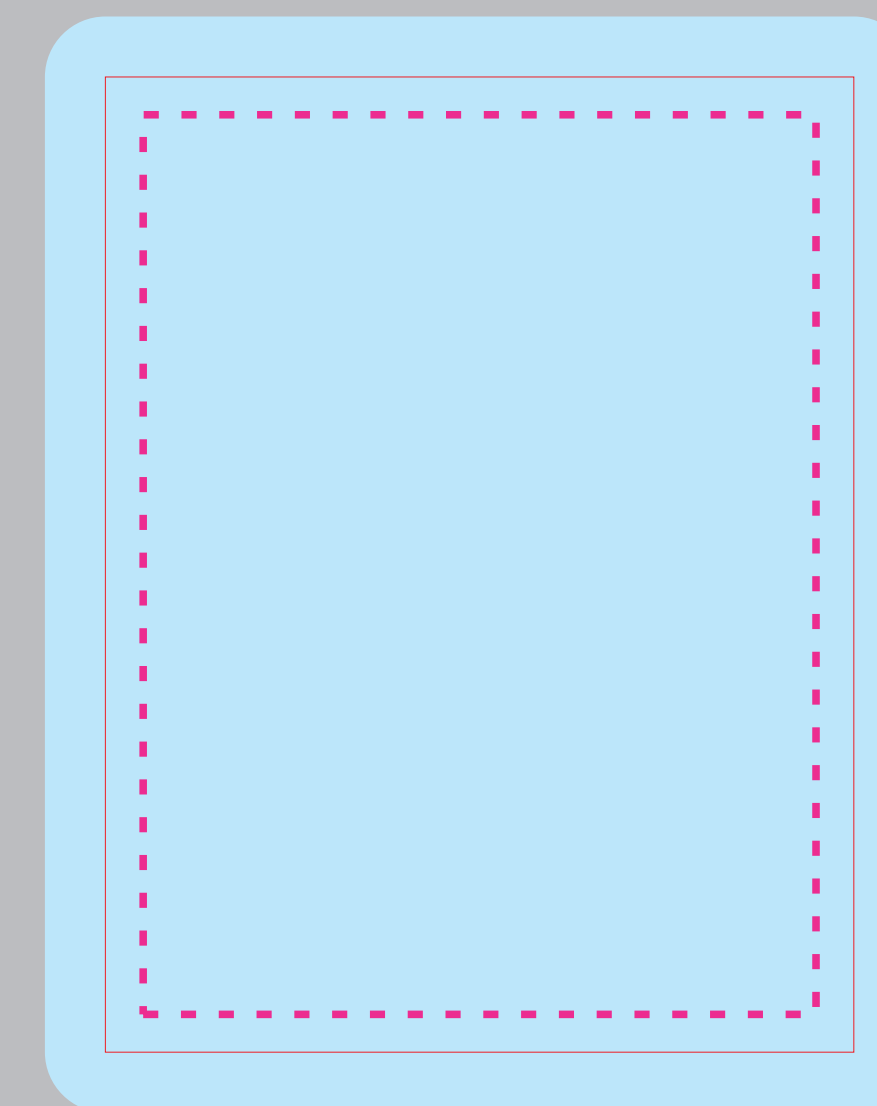
M65A



M65B



M65C



M65D

obszar, w którym należy umieścić istotne
elementy, tj. tekst, logo itp.

SZABLON POD GRAWER

Przygotowując
samodzielnie projekt
P A M I Ę T A J

M65A/GR

obrys zewnętrzny szkła - SZABLON
prosimy nie zmieniać koloru i grubości linii
(kontur widoczny)

wszystkie czcionki zamienione na krzywe

najmniejsza stosowana czcionka: 8 pkt

minimalna grubość zastosowanych
linii w projekcie: 0,2 mm

pole grawerowania laserem

używamy wyłącznie obiektów wektorowych
(nagrody, logo, znaki)

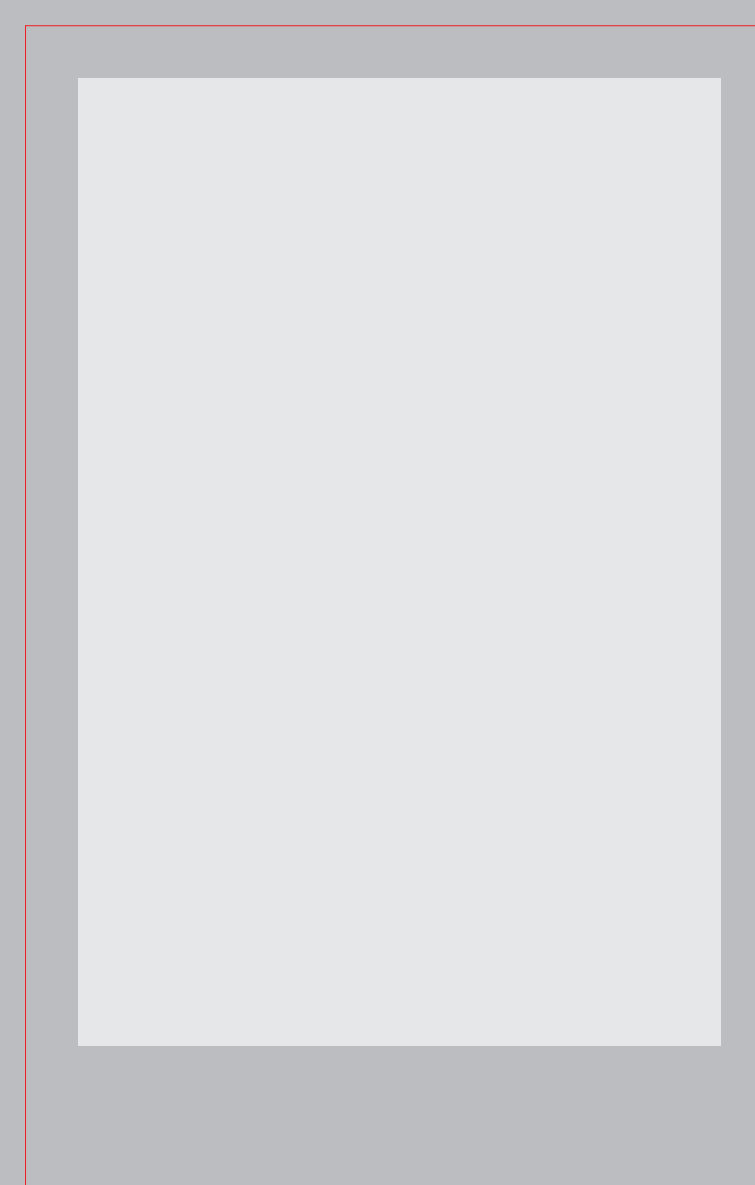
wzór do grawerowania przygotowujemy
w szarostach stosując 70% czerni skali CMYK

przy wypełnieniu farbą proszę podać kolor
palieta farb w oddzielnym pliku

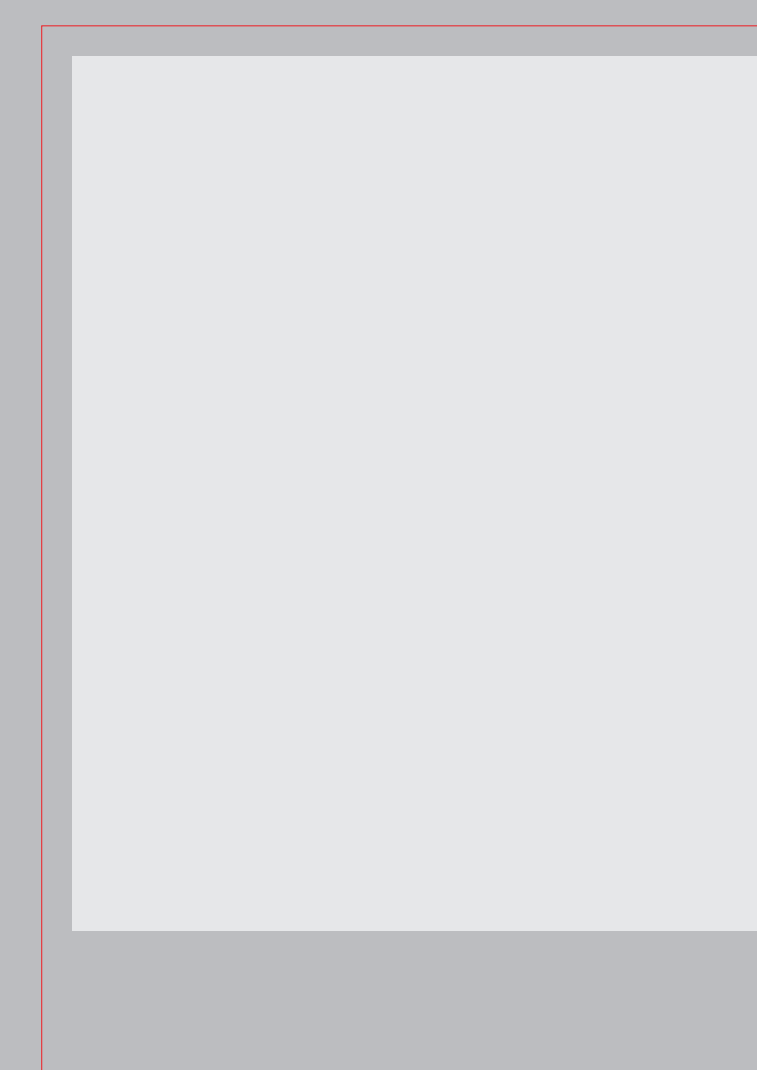
GRAWER



M65A



M65B



M65C



M65D