

SZABLON POD NADRUK LUXORJET



Prosimy podać informacje o sposobie wydruku
W przypadku braku informacji
projekt zostanie wykonany z białym tłem po całości



Wybierz i pozostaw JEDNO właściwe określenie razem z grafiką
(przykłady zadruku w formularzu wytycznych projektowych)

1. Nadruk kolorowy bez poddruku (czyli bez dodatkowego białego)
2. Nadruk kolorowy z poddrukiem po całości (czyli nadruk z dodatkowym białym tłem na całej powierzchni szkła)
3. Nadruk kolorowy z poddrukiem pod grafiką (czyli nadruk z dodatkowym białym tłem tylko pod elementami graficznymi, obrazkami i tekstem.)

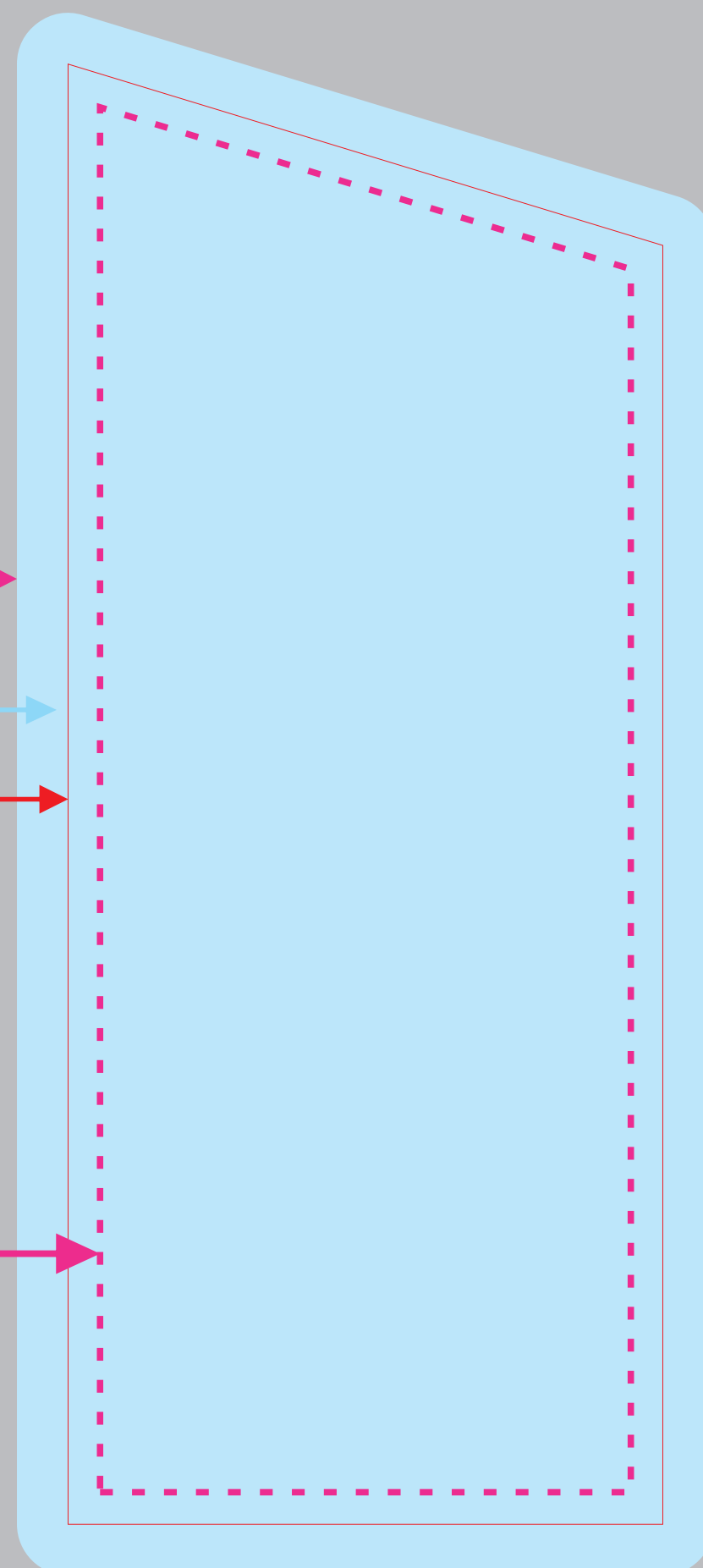
Przygotowując
samodzielnie projekt
PAMIĘTAJ

LUXORJET

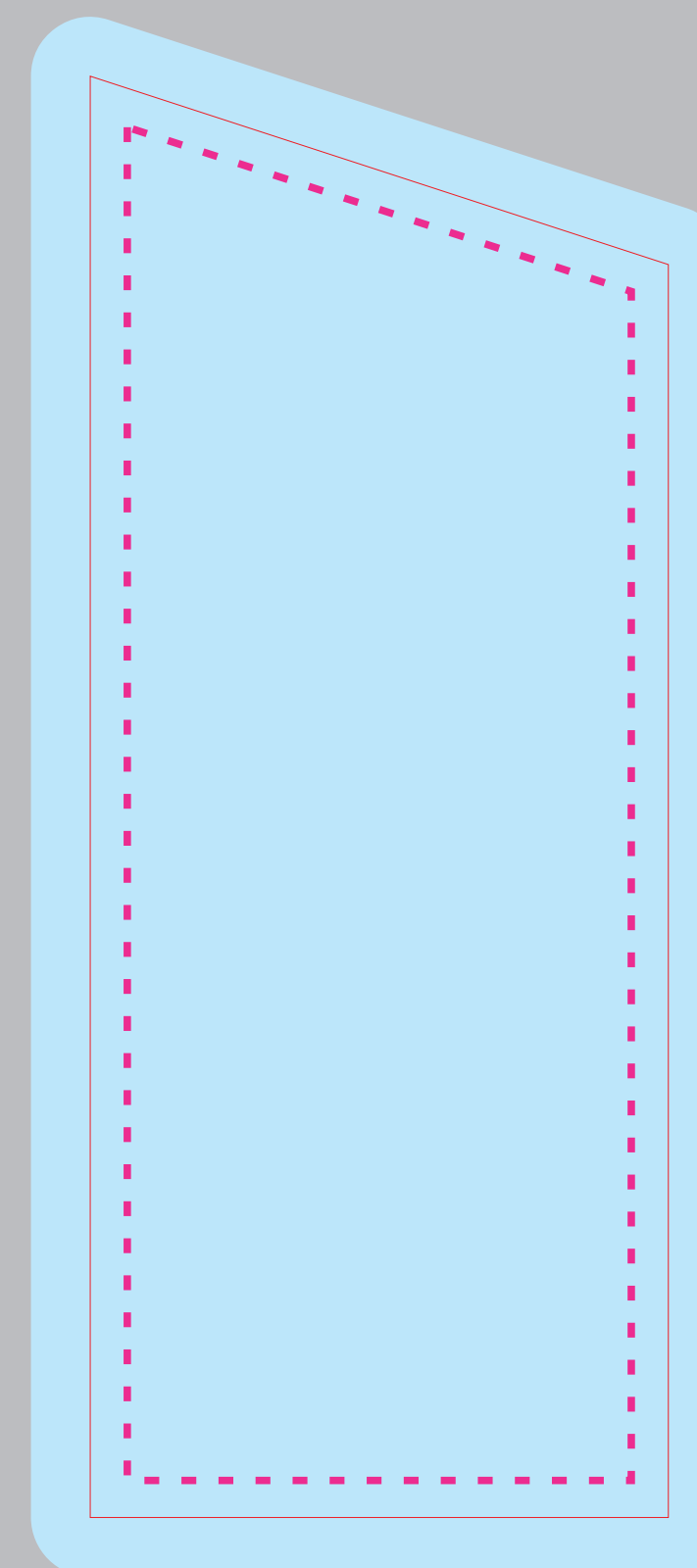
M72/LUX

- jeśli kolorowe tło ma dochodzić do krawędzi szkła wyciągamy go poza obris szkła po 8 mm z każdej strony
- minimalna rozdzielczość ilustracji lub zdjęć 300 dpi
- obrys zewnętrzny szkła - SZABLON prosimy nie zmieniać koloru i grubości linii (kontur włosowy)
- wszystkie czcionki zamienione na krzywe**
- najmniejsza stosowana czcionka 8 pkt
- minimalna grubość zastosowanych linii w projekcie 0,2 mm

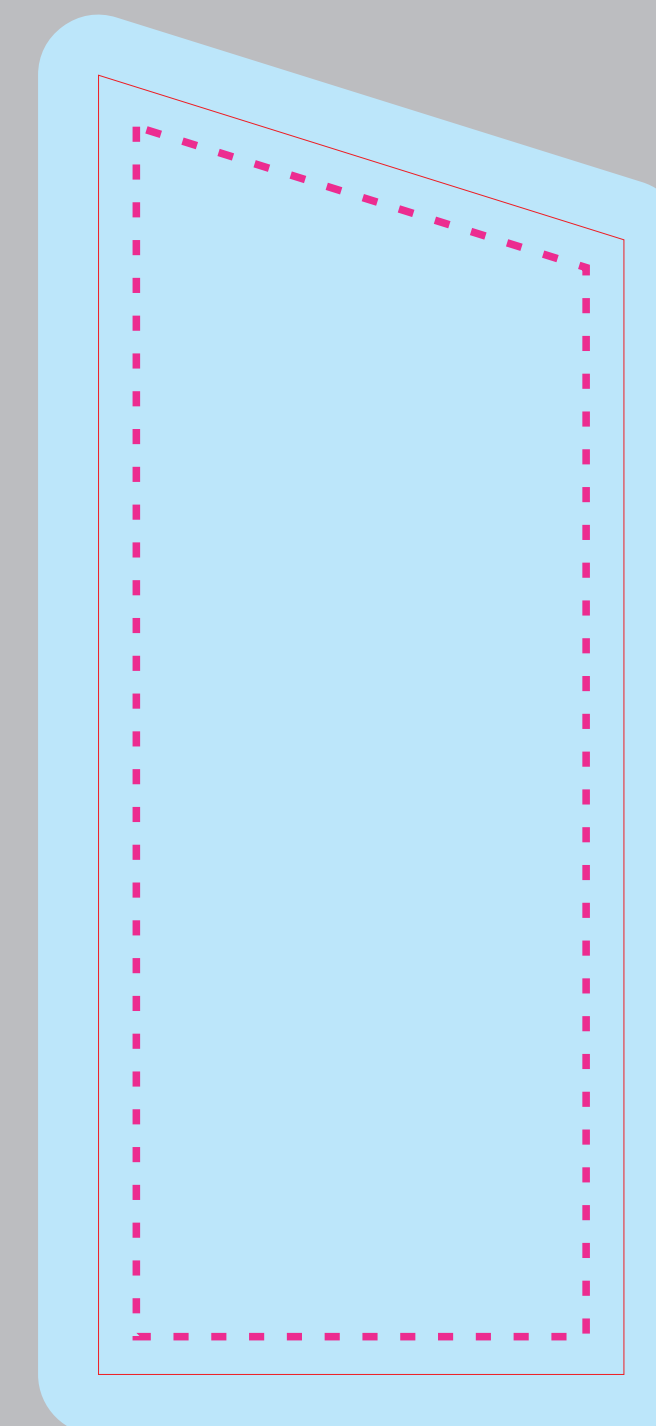
obszar, w którym należy umieścić istotne elementy, tj. tekst, logo itp.



M72A



M72B



M72C

SZABLON POD GRAWER

Przygotowując
samodzielnie projekt
PAMIĘTAJ

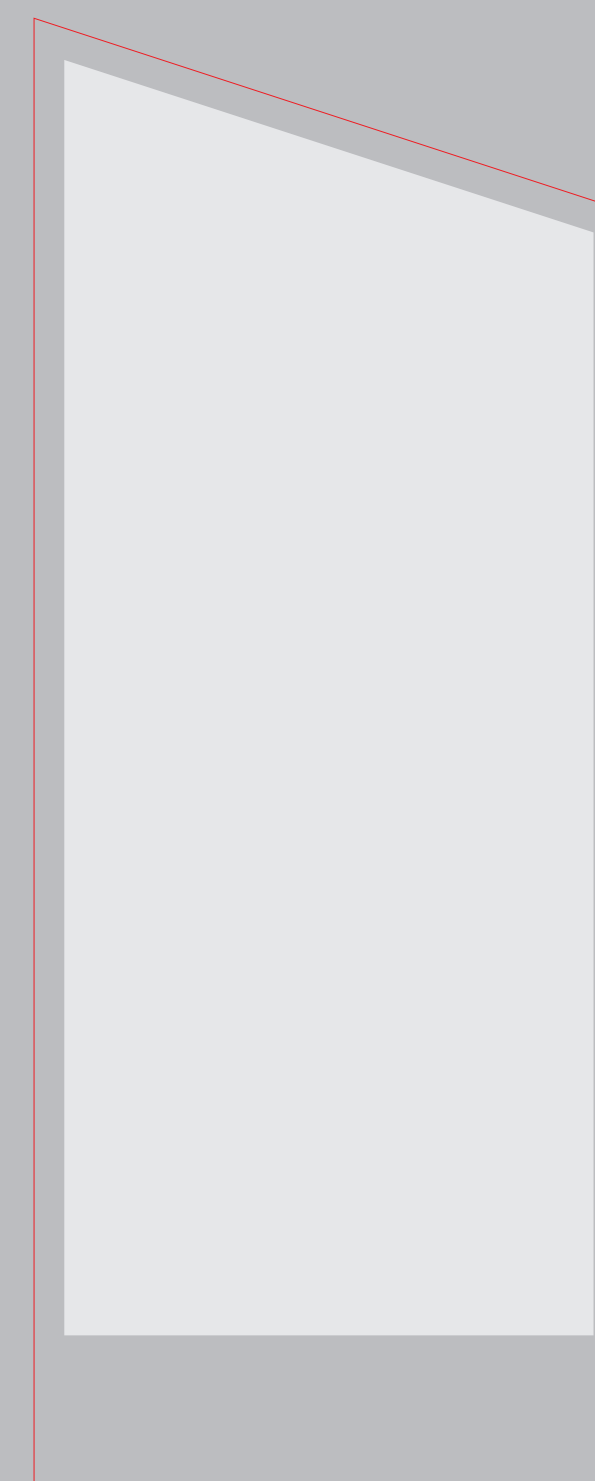
M72/GR

GRAWER

- obrys zewnętrzny szkła - SZABLON prosimy nie zmieniać koloru i grubości linii (kontur włosowy)
- wszystkie czcionki zamienione na krzywe**
- najmniejsza stosowana czcionka 8 pkt
- minimalna grubość zastosowanych linii w projekcie 0,2 mm
- pole grawerowania laserem
- używamy wyłącznie obiektów wektorowych (napisy, logo, znaki)
- wzór do grawerowania przygotowujemy w szarościach stosując 70 % czerni skali CMYK
- przy wypełnieniu farbą proszę podać kolor paleta farb w oddzielnym pliku
- odległość najbliższej położonych napisów od podstawy 20 mm



M72A



M72B



M72C